

Product Catalogue
Ürün Katalođu



ankara panel

Asma Tavan Sistemleri

“Differences ensure permanent superiority”

Ankara Panel; çeyrek asrı aşan tecrübesi, uzman kadrosu ve işine gösterdiği özenle rakiplerinin arasından sıyrılarak sektörünün liderleri arasında yerini almıştır. İnovasyona verdiği önemle her geçen gün bir öncekinden daha ileridedir. Bugün Alüminyum Panel Tavan, Kaset / Pano Tavan, Endüstri Tipi Tavan, Aydınlatma Armatürleri, Havalandırma Menfezleri ve Müdahale Kapakları alanlarında hizmet verilmektedir. Ankara 1 Organize Sanayi Bölgesi'nde 15.000 m²'lik alanda modern tesislerimizde, 16.000 m²'lik üretim kapasitesi ile TSE, ISO, CE kalite standartlarında yurt içinde ve dünya çapında 4 kıta üzerinde faaliyet göstermektedir. Ürünlerini daha yakından incelemek isteyen ziyaretçilerine OSTİM'de bulunan showroom mağazasına beklemektedir. Yurt içinde gösterdiği başarıyı yurt dışına da taşımayı hedefleyen Ankara Panel, farklılıklar yaratarak kalıcı üstünlük sağlama prensibi doğrultusunda müşterileriyle birlikte emin adımlarla ilerliyor.

Ankara Panel; with its experience exceeding a quarter of a century, its expert staff, and the care it shows to its business, it has taken its place among the leaders of its sector by standing out from its competitors. With the importance it attaches to innovation, it is ahead of the previous day with each passing day. Nowadays, services are provided in Aluminum Panel Ceilings, Cassette / Panel Ceilings, Industrial Type ceilings, Lighting Fixtures, Ventilation Grilles, and Intervention Covers. It operates in Turkey and on 4 continents around the world by TSE, ISO, and CE quality standards with 16.000 m² production capacity in our modern facilities on an area of 15.000 m² in Ankara 1 Organized Industrial Zone. It is waiting for its visitors who want to examine its products more closely in its showroom store in OSTİM. Aiming to carry its domestic success abroad, Ankara Panel is taking firm steps forward with its customers in line with the principle of creating permanent superiority by creating differences.

İÇİNDEKİLER

CONTENT

GİZLİ TAŞIYICILI SİSTEM (CLIP IN SYSTEM)	1
SARKMALI SİSTEM (LAY IN SYSTEM)	3
OTURMALI SİSTEM (LAY ON SYSTEM)	5
KANCALI SİSTEM (HOOK ON SYSTEM)	7
30x30 METAL CLIP-IN SİSTEM (METAL CLIP-IN SUSPENDED SYSTEM)	9
METAL ASMA TAVAN SİSTEMLERİ (METAL SUSPENDING CEILING SYSTEM)	11
30x30 CLIP-IN ASMA TAVAN (PLASTIC CLIP-IN SUSPENDED CEILING)	13
30x30, 60x60 DEKORATİF PLASTİK ASMA TAVAN (DECORATIVE CLIP-IN SUSPENDED CEILING)	15

LAMEL ASMA TAVAN SİSTEM (LINEAR SUSPENDED CEILINGS)	17
VİNİL KAPLI ALÇI LEVHA (VINYL COATED GYPSUM BOARD SYSTEMS)	19
UV BOYALI ALÇI LEVHA SİSTEMLERİ (UV PAINTED PLASTERBOARD SYSTEMS)	21
AKUSTİK ALÇIPAN ASMA TAVAN SİSTEMİ (ACOUSTIC DRYWALL SUSPENDED CEILING SYSTEMS)	23
TAŞYÜNÜ ASMA TAVAN SİSTEMLERİ (ROCK WOOL SUSPENDED SYSTEM)	25
PVC UV BASKILI PLASTİK ASMA TAVAN (PLASTIC SUSPENDED CEILING SYSTEMS)	27
PETEK ASMA TAVAN SİSTEMİ (ANPA OPEN CELL CEILING SYSTEMS)	29
BAFFLE ASMA TAVAN SİSTEMLERİ (ANPA BAFFLE SUSPENDED CEILING SYSTEM)	31

MESH GENİŞLETİLMİŞ METAL ASMA TAVAN SİSTEMLERİ (MESH EXPANDED METAL SUSPENDED CEILING SYSTEM)	33
AHŞAP AKUSTİK ASMA TAVAN SİSTEMLERİ (ACOUSTIC CEILING SYSTEMS)	35
ALÇI LEVHA DETAY UYGULAMA (PLASTERBOARD APPLICATION DETAILS)	37
GERGİ ASMA TAVAN SİSTEMLERİ (STRETCH CEILING SYSTEM)	39
MÜDAHALE KAPAĞI (INTERVENTION COVER)	41
MENFEZ SİSTEMLERİ (GRILL SYSTEM)	42
ALÇI LEVHA PROFİLLERİ (PLASTERBOARD PROFILES)	43
KALİTE BELGELERİ (QUALITY CERTIFICATES)	45



GİZLİ TAŞIYICILI SİSTEM CLIP-IN SYSTEM

Ürün
Product

Galvanizli Çelik
Galvanised Steel

Ebat
Size

**600x600 mm,
300x600 mm, 600x1200 mm**

Kalınlık
Thickness

**0.50 mm
0.70 mm**

Yüzey
Surface

Elektrostatik Toz Boya
Electrostatic Powder Coated

Perforasyon
Perforation

Yok veya $\leq \text{Ø}1.8-2.5\text{mm}$ 10-50-100mm bordür
None or $\text{Ø}1.8-2.5\text{mm}$ hole diameter with
10-50-100mm bordure

Süspansiyon Sistemi
Suspension Sys

Sıcak Daldırma Galvanizli Çelik, Siyah
Hot Dip Galvanised Steel, Black

Kenar Detayı
Edge Detail

Belirtildiği gibi 20-30mm yukarı dönüşler
20-30mm up-turns, as specified

Yangına Dayanıklılık
Fire Resistance

Çelik olarak A sınıfı
Class A as steel

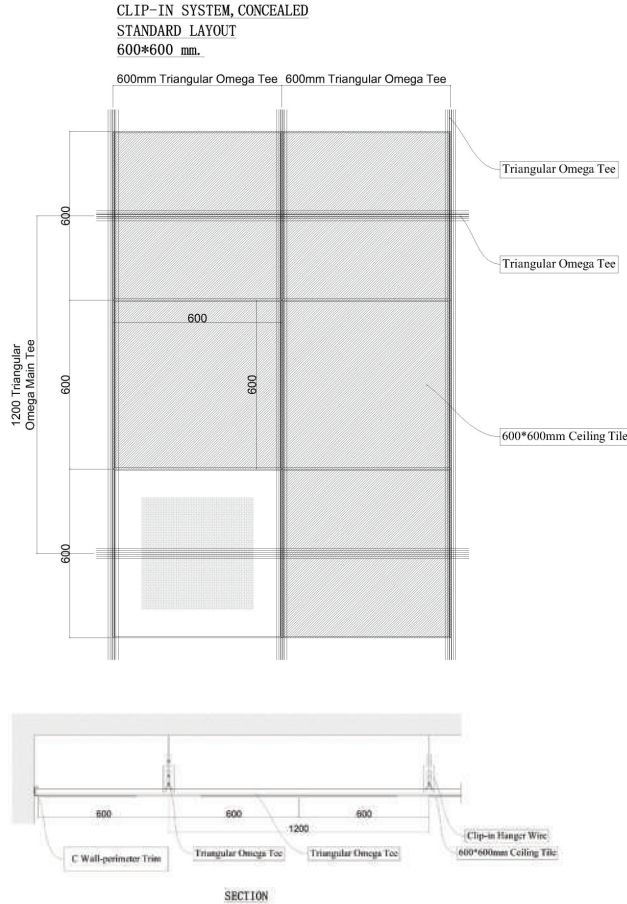
Renk
Color

RAL 9016, Standart Beyaz
RAL 9016, Standart White



Standart klipsli sistem, sökülebilir karoların bulunduğu gizli bir destek yapısından oluşur. Üçgen omega ana koşucusuna takılabilir. Şebeke sistemi görünmüyor. Tüm paneller bağımsız olarak sökülebilir. Böylece tavan boşluğuna kolay ve hızlı erişim sağlanır.

The standard clip-on system consists of a concealed support structure with removable tiles. Triangle can be attached to the omega main runner. The network system is not visible. All panels independently detachable. This provides easy and quick access to the ceiling cavity.

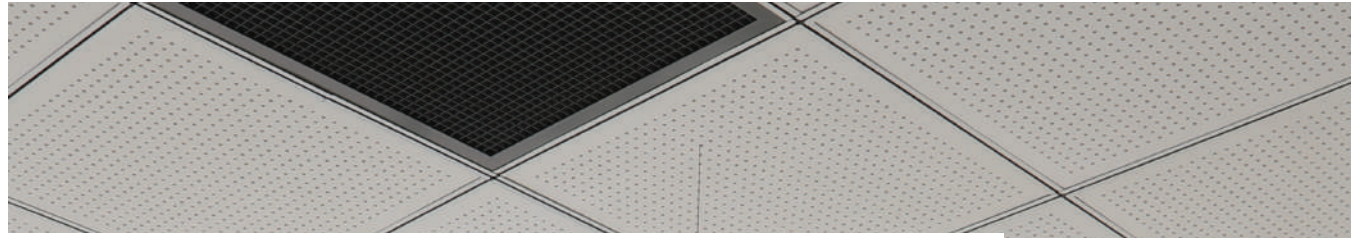




SARKMALI SİSTEM LAY-IN SYSTEM

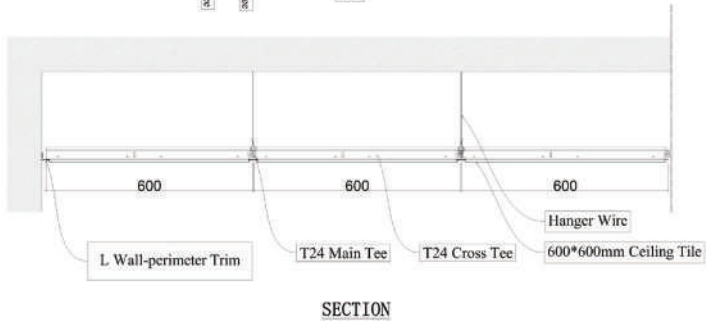
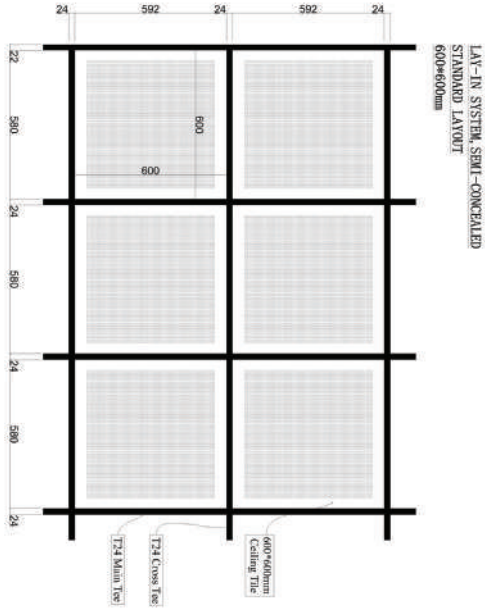
Ürün Product	Galvanizli Çelik Galvanised Steel
Ebat Size	600x600 mm, 300x600 mm, 600x1200 mm
Kalınlık Thickness	0.50 mm 0.70 mm
Yüzey Surface	Elektrostatik Toz Boya Electrostatic Powder Coated
Perforasyon Perforation	Yok veya $\leq 1.8-2.5$mm 10-50-100mm bordür None or 1.8-2.5mm hole diameter with 10-50-100mm bordure
Süspansiyon Sistemi Suspension Sys	Sıcak Daldırma Galvanizli Çelik, Siyah Hot Dip Galvanised Steel, Black
Kenar Detayı Edge Detail	Belirtildiği gibi 20-30mm yukarı dönüşler 20-30mm up-turns, as specified
Yangına Dayanıklılık Fire Resistance	Çelik olarak A sınıfı Class A as steel
Renk Color	RAL 9016, Standart Beyaz RAL 9016, Standart White





En çok bilinen ve uygulanan tavan sistemlerindendir. Tavan sistemi arkasında kalan tesisata rahat bir şekilde müdahale edebilme imkânı sağlar. Sinema, fuar alanı, hastane, havaalanı vb. mekânlarda kullanılabilir.

It is one of the most known and applied ceiling systems. The ceiling system provides the opportunity to , easily intervene in the installation behind it. Cinema, fairground, hospital, airport, etc. can be used in places.



OTURMALI SİSTEM LAY-ON SYSTEM



Ürün
Product

Galvanizli Çelik
Galvanised Steel

Ebat
Size

**600x600 mm,
300x600 mm, 600x1200 mm**

Kalınlık
Thickness

**0.50 mm
0.70 mm**

Yüzey
Surface

Elektrostatik Toz Boya
Electrostatic Powder Coated

Perforasyon
Perforation

Yok veya $\leq 1.8-2.5$ mm 10-50-100mm bordür
None or 1.8-2.5mm hole diameter with
10-50-100mm bordure

Süspansiyon Sistemi
Suspension Sys

Sıcak Daldırma Galvanizli Çelik, Siyah
Hot Dip Galvanised Steel, Black

Kenar Detayı
Edge Detail

Belirtildiği gibi 20-30mm yukarı dönüşler
20-30mm up-turns, as specified

Yangına Dayanıklılık
Fire Resistance

Çelik olarak A sınıfı
Class A as steel

Renk
Color

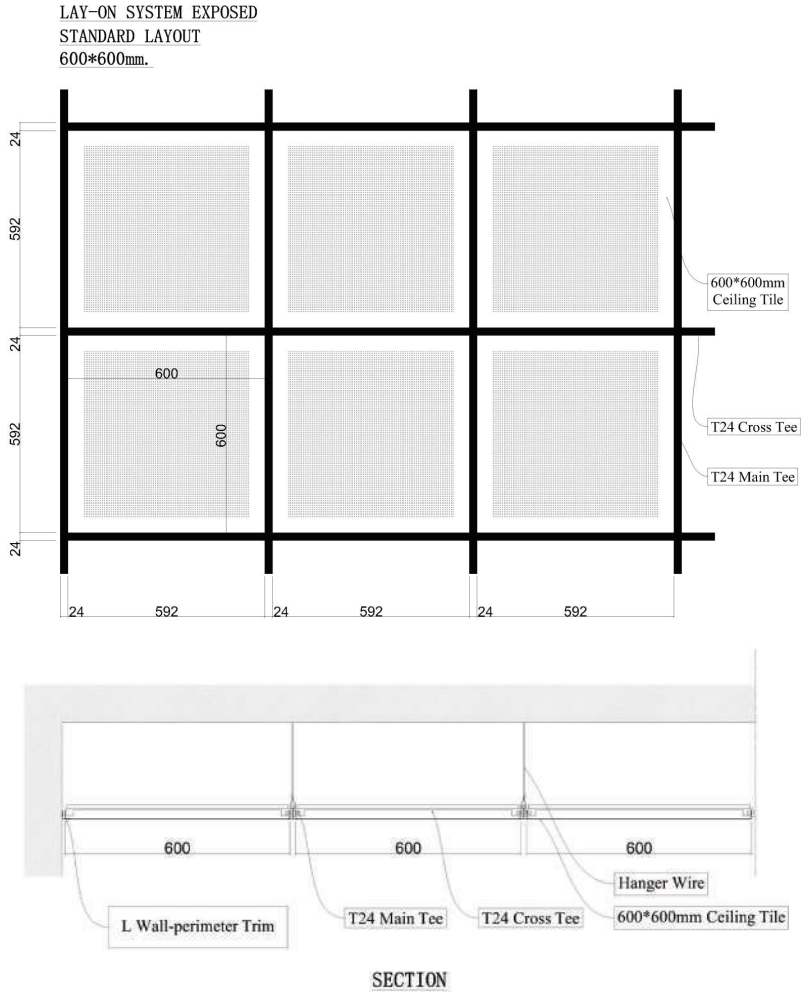
RAL 9016, Standart Beyaz
RAL 9016, Standart White





“Exposed” olarak da adlandırılan Lay-on sistemi, tavan döşemelerinin T15 / 24'e yaslanmasına izin vererek oluşturulur. Çünkü tees görünür ancak gölge etkisi vardır. Tüm karolar herhangi bir özel alet kullanmadan manuel olarak sökülebilir. Böylece sistem tavan boşluğuna hızlı ve kolay erişim sağlar.

The Lay-on system, also called “Exposed”, allows ceiling tiles to lean against T15 / 24. Created by permission. Because tees are visible but have shadow effect. All tiles are any special can be dismantled manually without tools. Thus, the system provides quick and easy access to the ceiling space.





KANCALI SİSTEM HOOK-ON SYSTEM

Ürün
Product

Galvanizli Çelik
Galvanised Steel

Ebat
Size

**600x600 mm,
300x600 mm, 600x1200 mm**

Kalınlık
Thickness

**0.50 mm
0.70 mm**

Yüzey
Surface

Elektrostatik Toz Boya
Electrostatic Powder Coated

Perforasyon
Perforation

Yok veya $\leq 1.8-2.5$ mm 10-50-100mm bordür
None or $\text{Ø}1.8-2.5$ mm hole diameter with
10-50-100mm bordure

Süspansiyon Sistemi
Suspension Sys

Sıcak Daldırma Galvanizli Çelik, Siyah
Hot Dip Galvanised Steel, Black

Kenar Detayı
Edge Detail

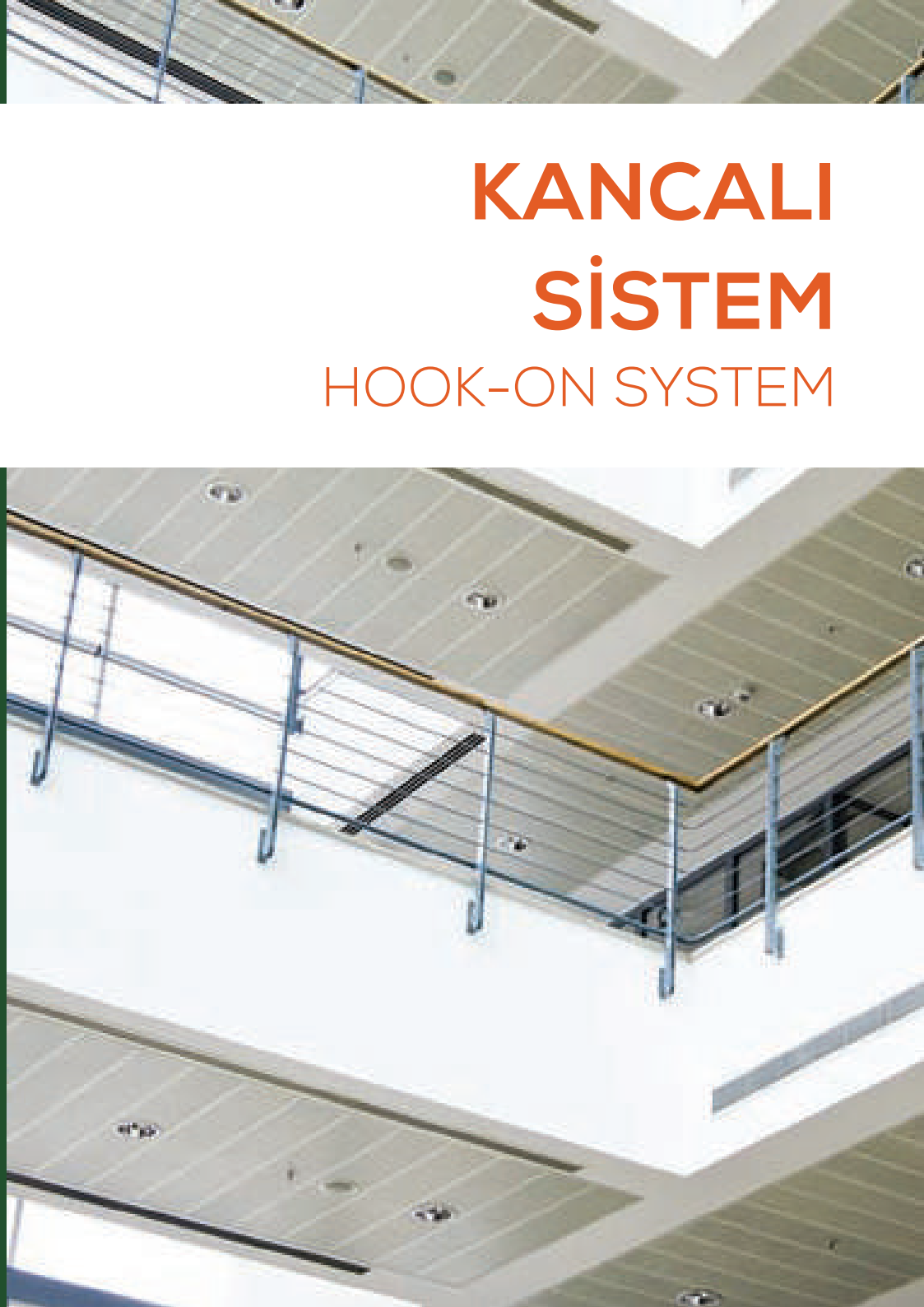
Belirtildiği gibi 20-30mm yukarı dönüşler
20-30mm up-turns, as specified

Yangına Dayanıklılık
Fire Resistance

Çelik olarak A sınıfı
Class A as steel

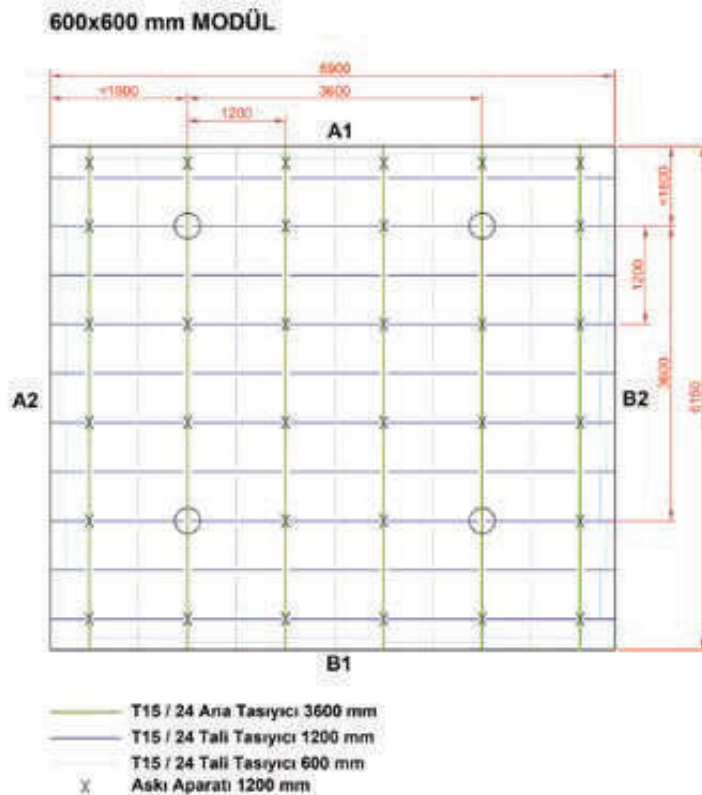
Renk
Color

RAL 9016, Standart Beyaz
RAL 9016, Standart White



Gizli olarak da adlandırılan kanca sistemi, tavan karolarının kancaya yaslanmasına izin vererek oluşturulur. Profil oluşturuyoruz (Z ve L şekli). Tüm fayanslar herhangi bir özel alet olmadan manuel olarak sökülebilir. Bu nedenle sistem tavan boşluğu için hızlı ve kolay erişim sağlar.

The hook system, also called concealed, allows the ceiling tiles to rest on the hook is created. We create a profile (Z and L shape). All tiles are manual without any special tools as removable. The system therefore provides quick and easy access to the headroom.





30x30 METAL CLIP IN SYSTEM

METAL CLIP-IN SUSPENDED CEILING

Ürün
Product

Alüminyum
Aluminium

Ebat
Size

300x300 mm

Taşıyıcı Sistem
Carrier System

Özel gizli taşıyıcı sistem
Special Clip-in carrier system

Perforasyon
Perforation

Ø 1,5 / Ø 1,8 / Ø 2,5 / Ø 5,0 / 4x4 kare
Ø 1,5 / Ø 1,8 / Ø 2,5 / Ø 5,0 / 4x4 square

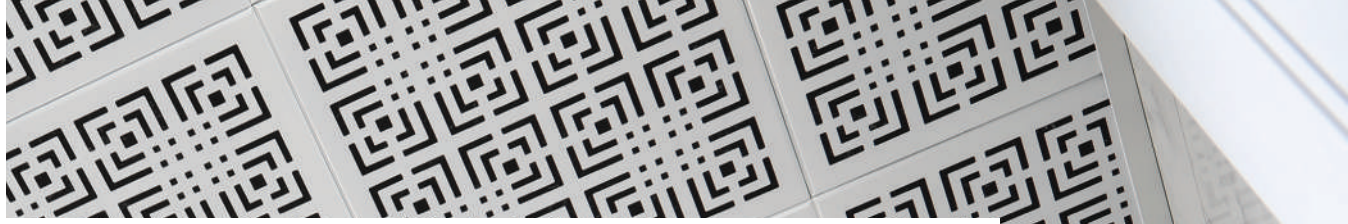
Akustik
Acoustic

Akustik kumaş, cam tülü
Acoustic fabric, fiber glass

Renk
Color

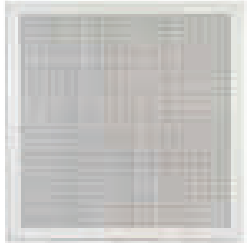
RAL 9016 veya RAL Seçenekler
RAL 9016 or RAL Choices



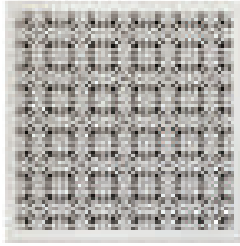


Hastaneler, oteller ve termal tesisler, havuzlar, restoran, spor salonları, düğün salınları ve banyolar gibi yoğun nemli alanlarda tercih edilir.

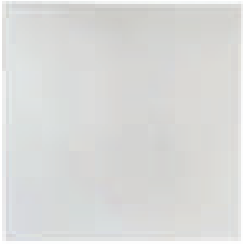
It is preferred in intensely humid areas such as offices, offices and banks, shopping malls, stores, cinemas, theaters , conference halls, hospitals, hotels and thermal facilities, pools, restaurants, gyms and wedding halls



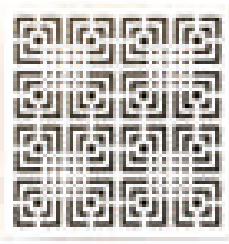
Delikli
Perforated



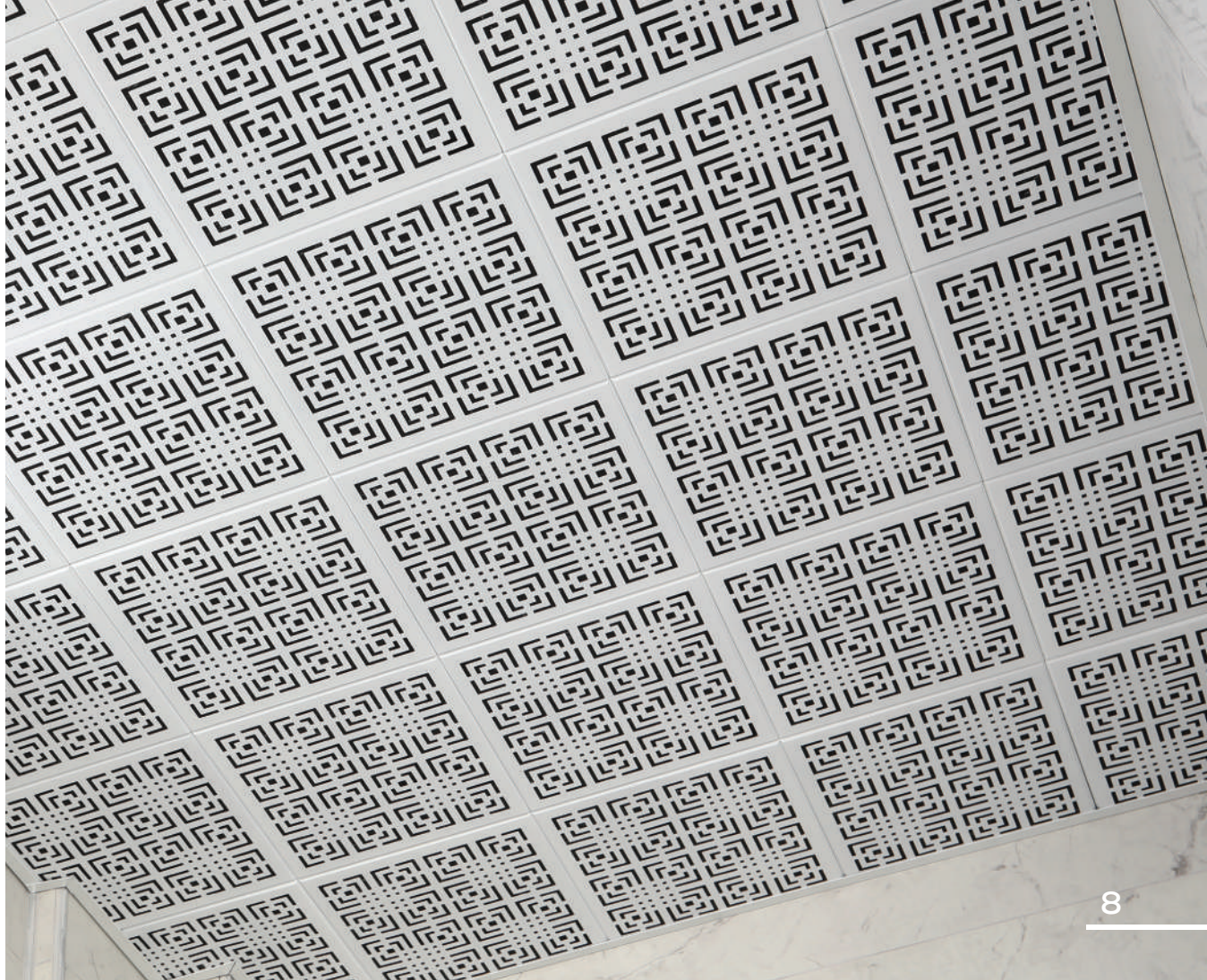
Desenli
Patterned



Düz
Plain



Labirent
Labyrinth



METAL ASMA TAVAN SİSTEMLERİ

METAL SUSPENDED CEILING SYSTEMS

Ürün
Product

Galvanizli Çelik
Galvanised Steel

Ebat
Size

**600x600 mm,
300x600 mm, 600x1200 mm**

Kalınlık
Thickness

**0.50 mm
0.70 mm**

Yüzey
Surface

Elektrostatik Toz Boya
Electrostatic Powder Coated

Perforasyon
Perforation

Yok veya $\leq \text{Ø}1.8\text{-}2.5\text{mm}$ 10-50-100mm bordür
None or $\text{Ø}1.8\text{-}2.5\text{mm}$ hole diameter with
10-50-100mm bordure

Süspansiyon Sistemi
Suspension Sys

Sıcak Daldırma Galvanizli Çelik, Siyah
Hot Dip Galvanised Steel, Black

Kenar Detayı
Edge Detail

Belirtildiği gibi 20-30mm yukarı dönüşler
20-30mm up-turns, as specified

Yangına Dayanıklılık
Fire Resistance

Çelik olarak A sınıfı
Class A as steel

Renk
Color

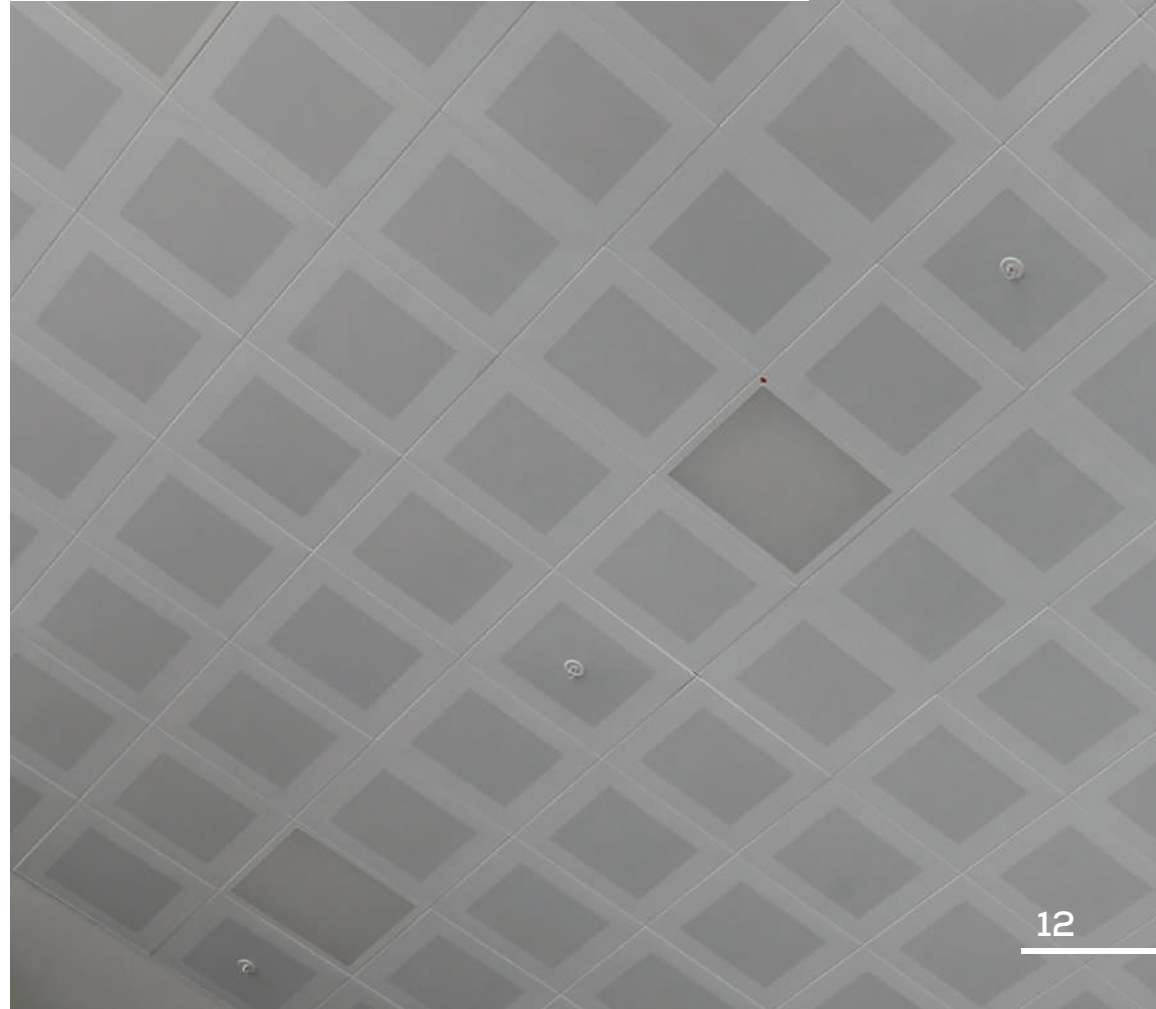
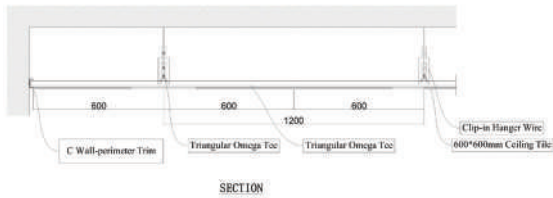
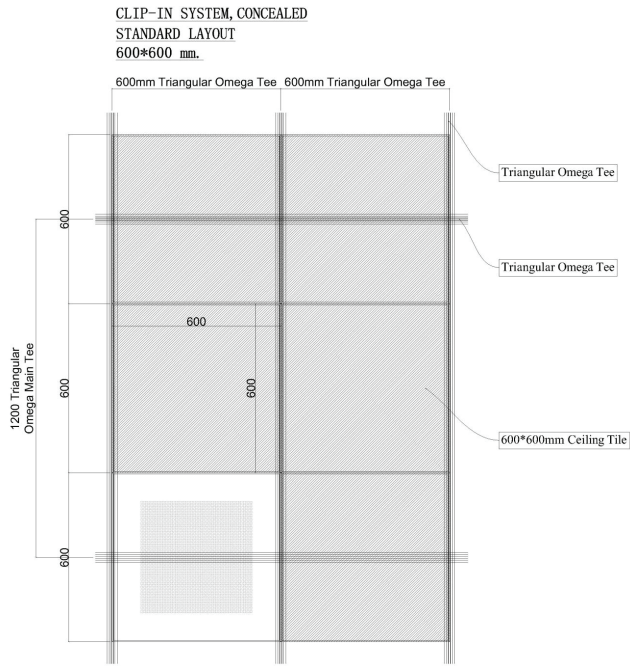
RAL 9016, Standart Beyaz
RAL 9016, Standart White





Standart klipsli sistem, sökülebilir karoların bulunduğu gizli bir destek yapısından oluşur. Üçgen omega ana koşucusuna takılabilir. Şebeke sistemi görünmüyor. Tüm paneller bağımsız olarak sökülebilir. Böylece tavan boşluğuna kolay ve hızlı erişim sağlanır.

The standard clip-on system consists of a concealed support structure with removable tiles. Triangle can be attached to the omega main runner. The network system is not visible. All panels independently detachable. This provides easy and quick access to the ceiling cavity.



30X30 PLASTİK CLIP-IN ASMA TAVAN

PLASTIC CLIP-IN SUSPENDED CEILING

Cins
Type | **PVC**
PVC

Ebat
Size | **600x600, 300x300,
300x600, 600x1200***

Perforasyon
Perforation | **Ø 1.5, Ø 1.8, Ø 2.5, Ø 5.0, 4x4 Kare
Ø 1.5, Ø 1.8, Ø 2.5, Ø 5.0, 4x4 Square**

Akustik Kumaş
Acoustic Fabric | **Vetroteks Camtülü, Soundtex Kumaş
Vetroteks Fiberglas, Soundtex Fabric**

Renk
Color | **Elektrostatik Toz Boya(Polyester)
Electrostatic Powder Paint(Polyester)**

Taşıyıcı Sistem
Carrier System | **Özel Gizli Taşıyıcılı Sistem
Special Clip-in Carrier**

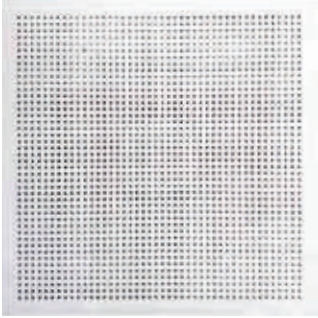
Kalite
Quality | **TSE, CE**



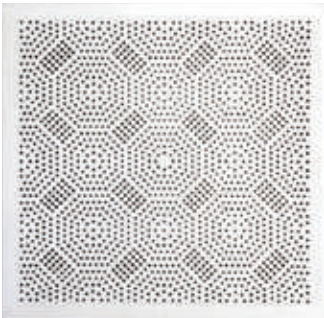


Hastane, oteller, termal tesisler, havuz, restoran, spor salonları, düğün salonları ve banyolar gibi yoğun nemli alanlarda tercih edilir.

It is preferred in intensely humid areas such as offices, offices, banks, shopping malls, stores, cinemas, theaters, conference halls, hospitals, hotels and thermal facilities, pools, restaurants, gyms and wedding halls.



Delikli / Perforated



Desenli / Patterned



30X30, 60X60 DEKORATİF PLASTİK TAVAN

DECORATIVE CLIP-IN SUSPENDED CEILING

Ürün
Product

PVC
PVC

Ebat
Size

600x600 mm,

Kalınlık
Thickness

0.80 mm

Yüzey
Surface

UV Baskı veya Dijital Baskı Kaplamalı
UV Coated Printing or Digital Printing

Plaka Ağırlığı
Plate Weight

Kg/m² 2.35+-

Kalite Standart Sertifikası
Quality Standart Certificate

TSE-ISO

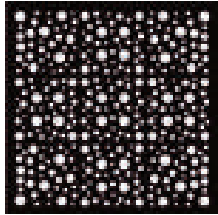
Yangına Dayanıklılık
Fire Resistance

B1

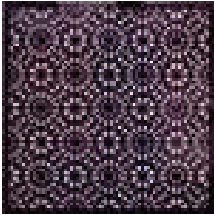


Su emmeyen yapısı ile nemden etkilenmez. Mutfaklar, ıslak proses alanları, kapalı yüzme havuzları gibi nemli ortamların asma tavanları için ideal çözüm olabilir. Tavana yük getirmez, montajı kolaydır. T-24 ve T-15 taşıyıcı sistemleri ile tam entegrasyon gösterir. Bakteri ve mantar üremesine izin vermez, hijyenik bir üründür. Hastane, gıda endüstrisi ve laboratuvarlar için uygundur. **B1 Sınıfı yanmazdır; kolay alev almaz kısa sürede söndürülebilir.**

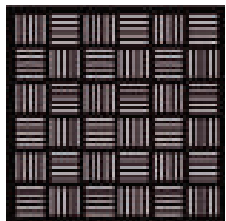
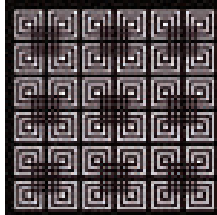
It is not affected by humidity with its non-water absorbing structure. Kitchens, wet process areas, indoor swimming It can be the ideal solution for suspended ceilings in humid environments such as swimming pools. It does not burden the ceiling, its installation it is easy. It shows full integration with T-24 and T-15 carrier systems. Bacterial and fungal growth It does not allow, it is a hygienic product. Suitable for hospital, food industry and laboratories. Class B1 is fireproof; it does not catch fire easily and can be extinguished in a short time.



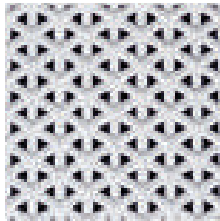
DAMLA/DROP



ORIENT



HASIR/WICKER



TRIO





LAMEL ASMA TAVAN SİSTEM

LINEAR SUSPENDED CEILING



Cins
Type

Alüminyum
Aluminium

Modül
Module

35-85-100-135-185 R

Perforasyon
Perforation

Ø 0.7 mm , Ø 1.5 mm, Ø 1.8 mm, Ø 2.5 mm

Akustik Kumaş
Acoustic Fabric

Soundtex Kumaş
Soundtex Felt

Renk
Color

Standart RAL 9010 ve 9016

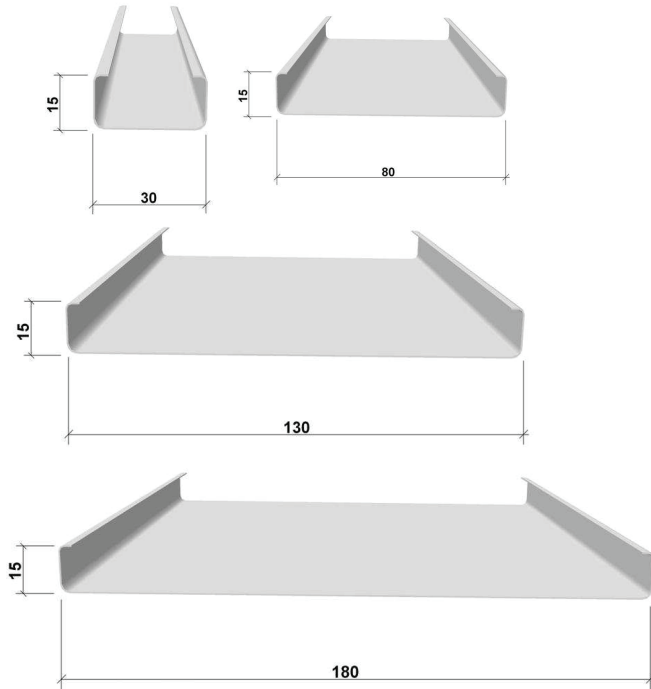
Kalınlık
Thickness

0.40 mm - 0.70 mm



Lamel asma tavan sistemleri; alüminyum lineer yatay paneller, tırnaklı taşıyıcı profilleri, U kenar profilleri ve askı teli sistem elemanlarından oluşmaktadır. Sökülüp takılabilir özelliği sayesinde tesisata ulaşımı rahattır. Temizlenebilir, kolay uygulanabilir ve ekonomik çözümler sunan bir asma tavan sistemidir. Hijyenik yapısı ile bakteri, parazit barındırmaz. Yoğun kullanım alanları; akaryakıt ve metro istasyonları, havaalanları, terminaller, alışveriş merkezleri, iş yerleri, hastane, otel, park alanları vb. yoğun nemli alanlarda sıklıkla tercih edilir.

Lamel suspended ceiling systems; It consists of aluminum linear horizontal panels, claw carrier profiles, U edge profiles and suspension wire system elements. Thanks to its demountable feature, it is easy to access the installation. It is a suspended ceiling system that can be clean, easily applied and offers economical solutions. With its hygienic structure, it does not contain bacteria and parasites. Intensive usage areas; fuel and metro stations, airports, terminals, shopping malls, workplaces, hospitals, hotels, parking areas etc. It is often preferred in densely humid areas.



VİNİL KAPLI ALÇI LEVHA

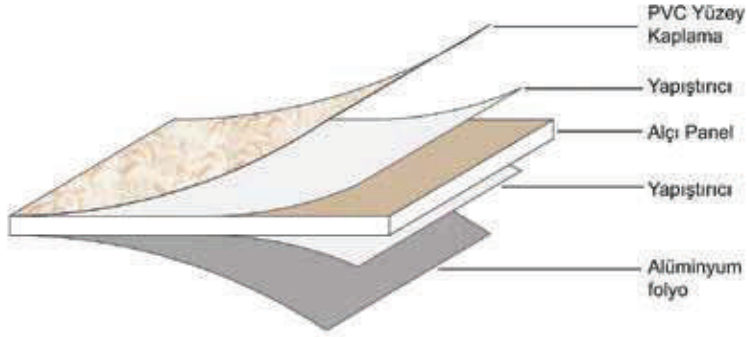
VINYL COATED GYPSUM BOARD SYSTEMS

Ürün Product	Alçı Plaster
Panel Boyutları Panel dimensions	Width- min. 300 mm - max. 1200 mm Length- min. 300 mm - max. 2400 mm
Kalınlık Thickness	8 - 9 - 9.5 - 12.5 mm
Dış Yüzey External Surface	Pvc Vinil ile Kaplı Covered with Pvc Vinyl
İç Yüzey Internal Surface	Alüminyum Folyo ile Kaplı Covered with aluminum foil
Yan Yüzey Side Surface	Yan çizgili With side stripes
Panel Ağırlığı Panel Weight	7 kg/m²
Yangın Sınıfı Fire Class	A2



Vinil kaplı alçıpan, kullanımı kolay bir üründür. Diğer ürünlere göre ekonomik çözümler sunduğu için asma tavan endüstrisindeki uzmanların favori ürünüdür. Vinil kaplaması sayesinde estetik bir görünüm sağlar. Düz bir sabitleme destek sistemine sahip olan paneller t şeklindeki desteklerle yukarıdan monte edilir. Kolay ve hızlı bir kurulum imkânı sunar.

Vinyl-coated drywall is an easy-to-use product. Because it offers economical solutions compared to other products It is the favorite product of experts in the suspended ceiling industry. It provides an aesthetic appearance thanks to its vinyl coating. Having a flat fixing support system, the panels are mounted from above with t-shaped supports. Easy and offers a quick installation.



UV BOYALI ALÇI LEVHA SİSTEMLERİ

UV PAINTED PLASTERBOARD SYSTEMS

Panel Özü
Panel Type

Alçı Levha
Plaster Board

Ebat
Size

En : min.300mm - max.1200mm (Width)
Boy : min. 300mm - max 2400mm (Height)

Kalınlığı
Thickness

8 - 9 - 9.5 - 12.5 mm

Dış Yüzey
External Surface

PVC Vinil ile Kaplı
Covered with Pvc Vinyl

İç Yüzey
Back Surface

Aluminyum Folyo Kaplı
Covered with Aluminum Foil

Panel Ağırlığı
Panel Weight

7 kg/m²

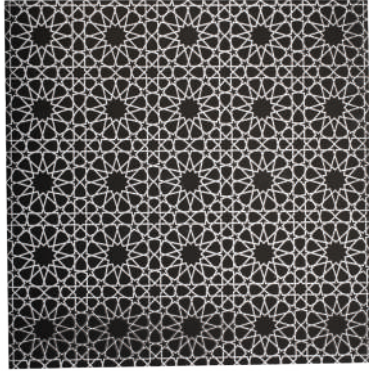
Yangın Sınıfı
Fire Class

A2

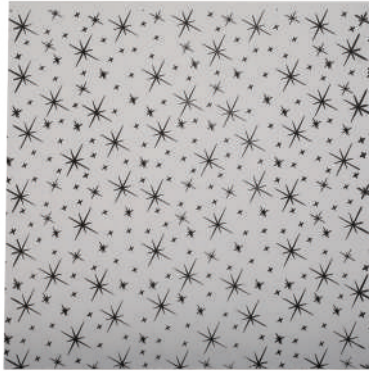


Boya ile desenlendirilmiş alçı plaka asma tavan ürünleri; uzun ömürlü, dekoratif, ekonomik çözümler sağlar. Suya, yangına dayanıklı alçı plakalar, kolay temizlenebilen dayanıklı ve estetik tavanlar yaratmaktadır.

Plasterboard suspended ceiling products patterned with paint; durable, decorative, economical provides solutions. Water and fire resistant plasterboards, easy to clean, durable and aesthetic creates ceilings.



**Selçuklu baskılı /
Selcuklu printed**



**Yıldız baskılı /
Star printed**



AKUSTİK ALÇIPAN ASMA TAVAN SİSTEMİ

ACOUSTIC DRYWALL SUSPENDED CEILING SYSTEMS

Ürün
Product

MDF üzeri melamin kaplama mdf-lam veya
mdf üzeri doğal kaplama
vernikli akustik ahşap tavan
ve duvar panelleri

Melamine coating on MDF natural coating on
mdf-lam or mdf varnished acoustic
wood ceiling and wall panels

Ebat
Size

600x600 – 600x1200mm and other special dimensions
600x600 – 600x1200mm ve diğer özel ölçüler

Kalınlık
Thickness

12-14-16-18mm
12-14-16-18mm

Yüzey & Perforasyon
Surface & Perforation

Ön yüzeyi 4mm slot/çizgili, arka yüzeyi düzenli delikli,
Ø8mm delik
Front surface is 4mm slot/striped, back surface is regular hole,
Ø8mm hole

Ses Yutma Değeri (aw)
Sound Absorption Value (aw)

0.38-0.42

Delik Çapı
Its Diameter Is

Sıcak Daldırma Galvanizli Çelik, Siyah
Hot Dip Galvanised Steel, Black

Kenar Detayı
Edge Detail

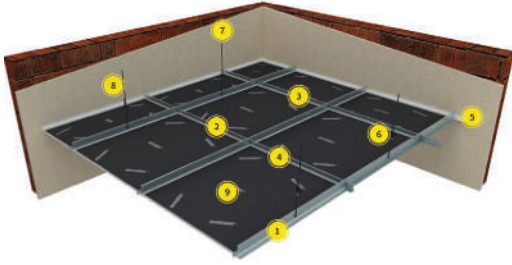
Belirtildiği gibi 20-30mm yukarı dönüşler
20-30mm up-turns, as specified

Renk
Color

İstenilen Ahşap Kaplama ile
With the Desired Wood Finish

Vinil kaplamanın estetik özelliđi, daha kolay uygulanabilir ve ekonomik olması ile asma tavan endüstrisinde en çok tercih edilen üründür. Tüm paneller birbirinden bağımsız olduđu için el ile sökülüp takılabilir. Bu sayede mevcut tesisata ulaşım kolaylığı sağlar. Kare, yuvarlak ve dađınlık delikli olmak üzere farklı perforasyon seçenekleri vardır.

The aesthetic feature of vinyl cladding is easier to apply and economical in the suspended ceiling industry. It is the most preferred product. Since all panels are independent from each other, they can be removed and installed by hand. In this way it provides ease of access to the existing installation. Different perforation, including square, round and scattered holes there are options.



TAŞ YÜNÜ ASMA TAVAN SİSTEMLERİ

ROCK WOOL SUSPENDED SYSTEM

Ağırlık
Weight | **15mm [3.6 kg/m², Normal/ ClimaPlusj]**
15mm [3.6 kg/m², Regular/ ClimaPlusj]

Ebat
Size | **600x600 mm,**

Kalınlık
Thickness | **12 mm 15 mm**

Renk
Color | **Ral 9016'ya benzer beyaz**
White similar to ral 9016

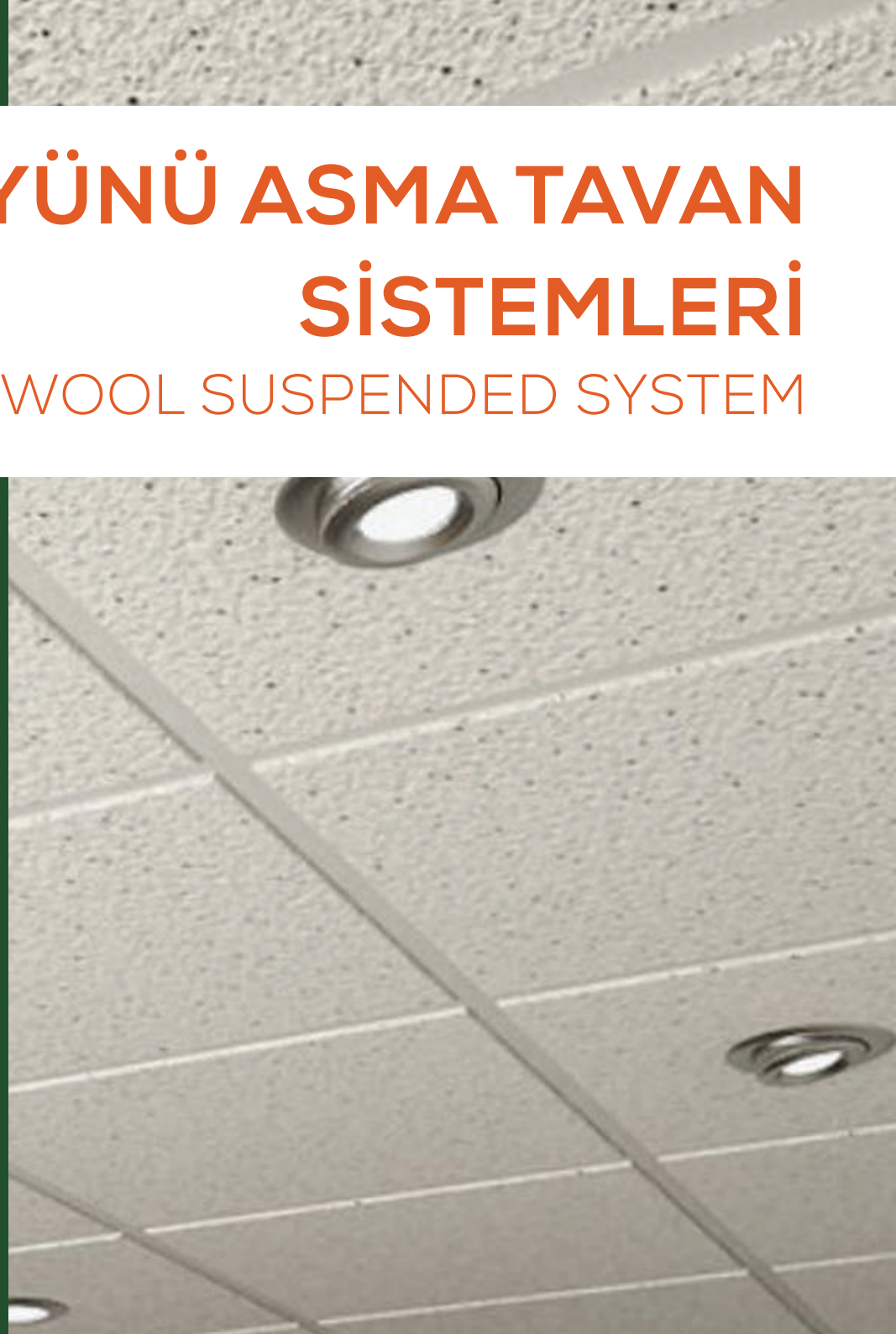
**Gürültü Azaltma
Katsayısı [NRK]**
Noise Reduction
Coefficient[NRK] | **[0.70]**

Tavan Zayıflama Sınıfı [as]
Ceiling Attenuation Class [as] | **35 dB - 40 DBMS**

Nem Direnci
Humidity Resistance | **Klim için maksimum% 99 Bağıl Nem / 40' K**
Maximum 99% RH / 40' K for Klim

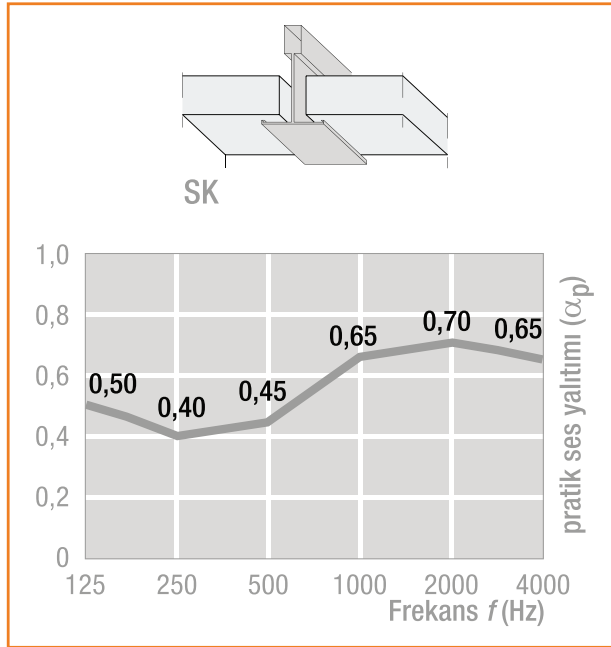
Termal Direnç
Thermal Resistance | **15mm [0.23 M' 'K/V-R 1.3],**

Surface Burning Characteristics as Per ASTM E84
Class A, Flame Spread: 10,
Smoke development: 20



360° yönsüz desene sahip taş yünü asma tavan; temiz, görünüm, hızlı kurulum sunar. Her amaca uygun ekonomik tavan deseni birçok ebatta sunulmaktadır. Oda akustiğinde denge, ses yalıtımının sağlanması; eğitim, koridorlar, kafeteryalar vb. alanlar için idealdir. Yangına dayanıklı sistem seçenekleri sayesinde can güvenliği sağlar.

Rock wool suspended ceiling with 360° non-directional pattern; Offers clean, appearance, quick installation. All-purpose The economical ceiling pattern is offered in many sizes. Balance in room acoustics, sound insulation providing; education, corridors, cafeterias, etc. Ideal for areas. fire resistant system it provides life safety thanks to its options.



PVC UV BASKILI PLASTİK ASMA TAVAN

PLASTIC SUSPENDED CEILING SYSTEMS

Panel Özü
Product

PVC
PVC

Ebat
Size

600 mm x 600 mm
600 mm x 600 mm

Ağırlık
Weight

2,35 +- Kg/m²

Kalınlık
Thickness

0,8 mm

Ön Yüzey
Front Surface

UV Baskılı veya Dijital Baskı Kaplamalı
UV Printed or Digital Print Coated

Arka Yüzey
Back Surface

Alüminyum Folyo Kaplı
Covered with Aluminum Foil

Kalite Standart
Belge

Quality Standard
Document

TSE-İSO

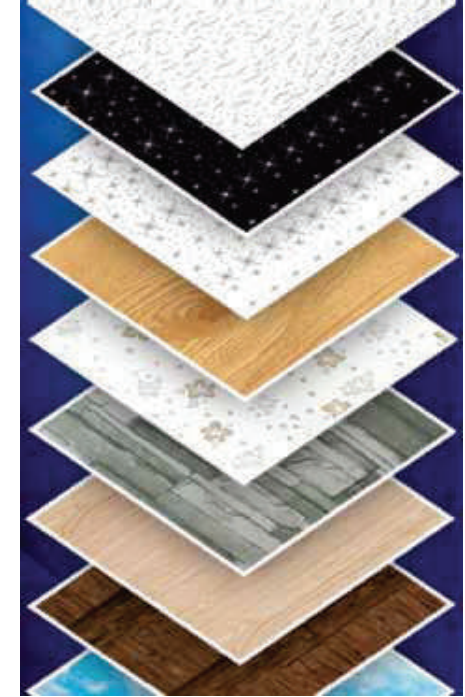
Yangın Sınıfı
Fire Class

B1



Su emmeyen yapısı ile sudan, nemden etkilenmez. Mutfaklar, ıslak proses alanları, kapalı yüzme havuzları gibi nemli ortamların asma tavanları için ideal çözüm olabilir. Tavana yük getirmez, montajı kolaydır. T-24 ve T-15 taşıyıcı sistemleri ile tam entegrasyon gösterir. Bakteri ve mantar üremesine izin vermez, hijyenik bir üründür. Hastane, gıda endüstrisi ve laboratuvarlar için uygundur. B1 Sınıfı yanmazdır; alev yürütmez. Çok düşük alev alma özelliği sayesinde kolay alev almaz keni kendine yanmaz ve alev kaynağının uzaklaştırılması sonucu hemen söner.

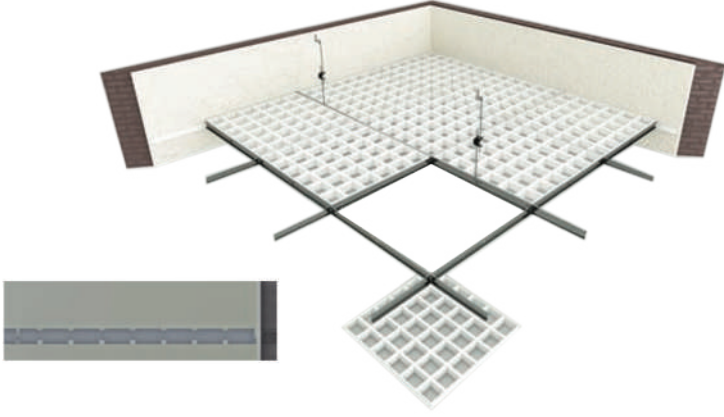
It is not affected by water and humidity with its non-water absorbing structure. Humid, such as kitchens, wet process areas, indoor swimming pools It can be the ideal solution for suspended ceilings of environments. It does not burden the ceiling, it is easy to install. T-24 and T-15 carrier systems shows full integration with It does not allow the growth of bacteria and fungi, it is a hygienic product. hospital, food industry and Suitable for laboratories. Class B1 is fireproof; flame does not work. It does not ignite easily due to its very low flammability. It does not burn by itself and extinguishes immediately after removal of the flame source.





PETEK ASMA TAVAN SİSTEMİ

ANPA OPEN CELL CEILING SYSTEMS



Ürün
Product

Alüminyum
Aluminium

Panel Ebat
Width

1200x600 mm,
Hücre: 13x13 mm'den 150x150 mm
Cell: from 13x13 mm to 150x150 mm

Profil Yükseklikleri
Height

13 mm'den 80 mm'ye kadar uzanır
From 13 mm to 80 mm.

Perforasyon
Perforation

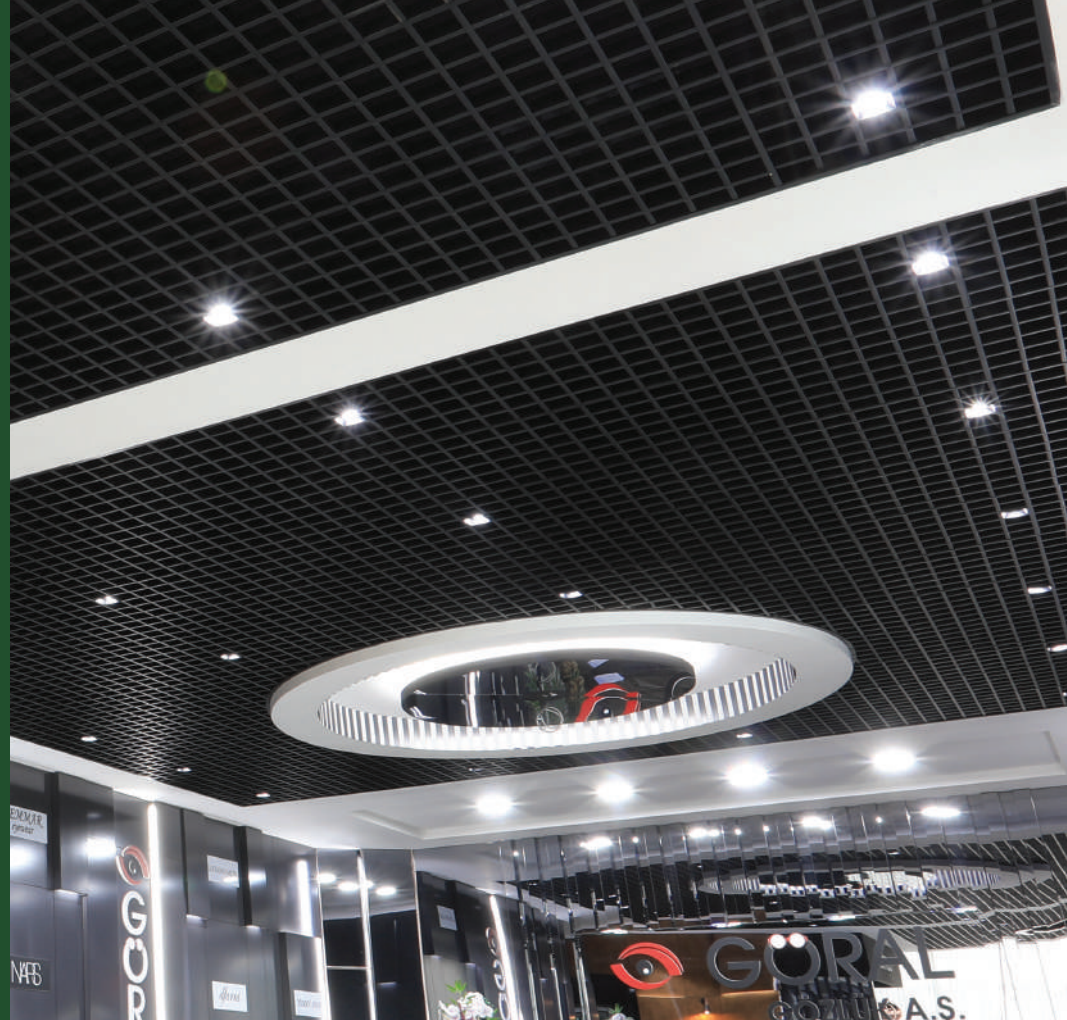
1,50mm, 22% delikli alan, 3 mm diagonal delik aralıklı
2,50mm, 19% delikli alan, 5 mm düzenli delik aralıklı

Hole 1,50, 22% free opening, 3 mm pitch
Hole 2,50, 19% free opening, 5 mm pitch

Yangın Dayanımı
Fire Reaction

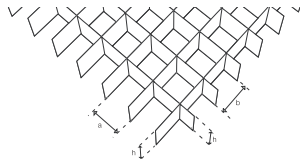
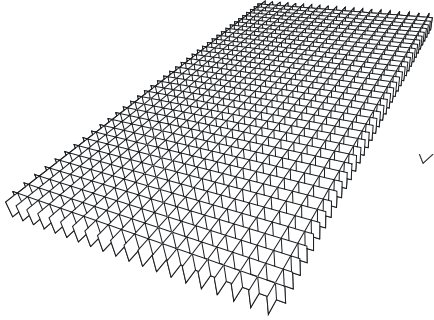
Alüminyum asma tavan sistemleri uluslararası
normlara göre yanmaz normdadır.

CEIR open cell ceilings are classified incombustible
in compliance with international standards.

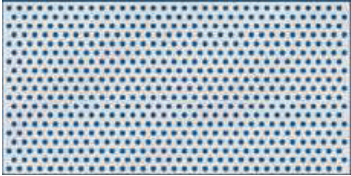


Monoblade tek profilde oluşan petek tavan sistemidir. Profiller birbirine sıkı biçimde monte edilerek kare veya dikdörtgen form alırlar. Dekoratif, ışığın dağılarak yayılımını sağlayan bir tavan sistemidir. Küçük ebatlı monoblade hücreler; asma tavan boşluğunda bulunan tesisat ve servis ekipmanlarını, kabloları gizlemenin iyi bir yoludur.

Monoblade is a honeycomb ceiling system consisting of a single profile. Profiles are tightly mounted to each other. They take square or rectangular form. A decorative ceiling that diffuses the light system. Small monoblade cells; plumbing and service in the suspended ceiling cavity It is a good way to hide your equipment, cables.

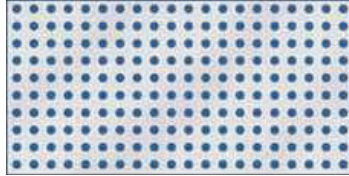


Ø1,5 mm delik çapı, %22 delikli alan
3 mm diagonal delik sırası



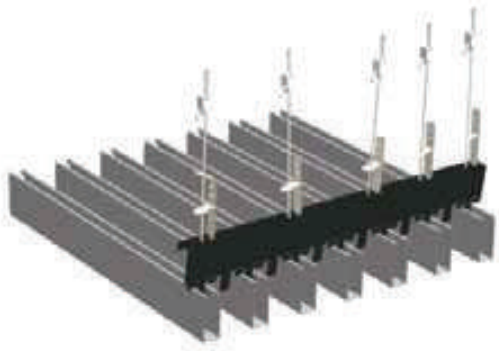
1,5 mm. hole, 22% open area,
3 mm. diagonal pitch.

Ø 2,50 mm delik çapı, %19 delikli alan
5 mm düzenli delik sırası



2,50 mm. hole, 19% open area,
5 mm. parallel pitch.






BAFFLE ASMA TAVAN SİSTEMLERİ

ANPA BAFFLE SUSPENDED CEILING SYSTEM

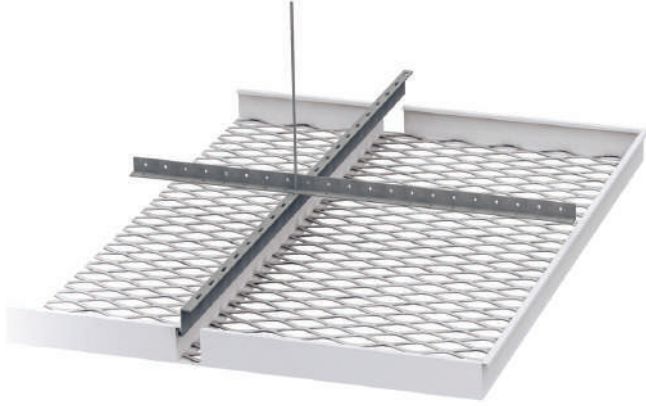
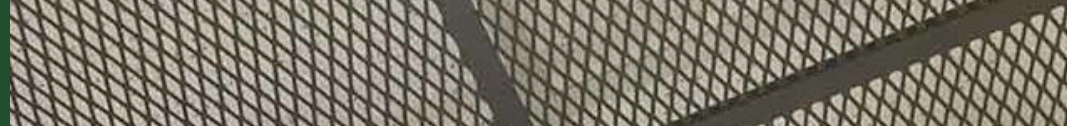
Ürün Product	Galvanizli Çelik Galvanised Steel
Ebat Size	1200x450x50 mm
Ağırlık Weight	2,4 kg/m²
Yüzey Surface	Elektrostatik Toz Boya Electrostatic Powder Coated
Perforasyon Perforation	Yok veya ≤1.8-2.5mm 10-50-100mm bordür None or 1.8-2.5mm hole diameter with 10-50-100mm bordure
Süspansiyon Sistemi Suspension Sys	Sıcak Daldırma Galvanizli Çelik, Siyah Hot Dip Galvanised Steel, Black
Kenar Detayı Edge Detail	Belirtildiği gibi 20-30mm yukarı dönüşler 20-30mm up-turns, as specified
Yangına Dayanıklılık Fire Resistance	Rockfon ürünleri taş yünü esastır. Taş yünü yanmaz ve erime noktası 1000 °C'nin üzerindedir. Rockfon products are based on rock wool. Stone wool is incombustible and its melting point is above 1000 °C is on it.
Renk Color	RAL 9016, Standart Beyaz RAL 9016, Standart White





Baffle asma tavan panelleri, büyük alan uygulamalarında tek yönlü kaplama olarak tercih edildiklerinde mekân algısını genişletmektedirler. Taban genişliği, malzeme yüksekliği ve eksenler arası mesafenin her değişimi farklı bir açı yaratarak geniş bir kullanım alternatifi sunmaktadır.

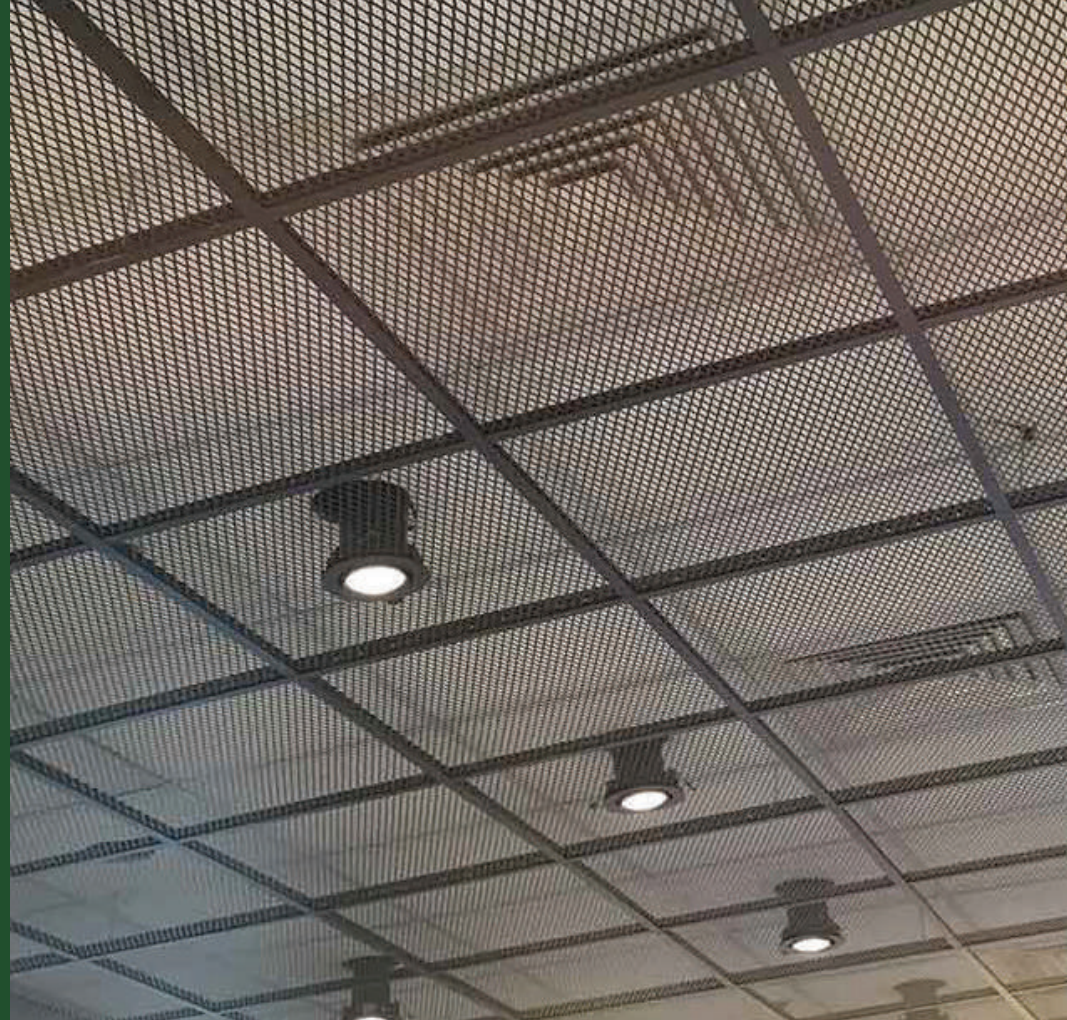
Baffle Suspended Ceiling System create sense of spacious environment and one way plenum mask to large scale of applications. Variable spacing between bae width, panel height and interspace of axes enable to create decorative distinctive perspectives.



MESH GENİŞLETİLMİŞ METAL ASMA TAVAN SİSTEMLERİ

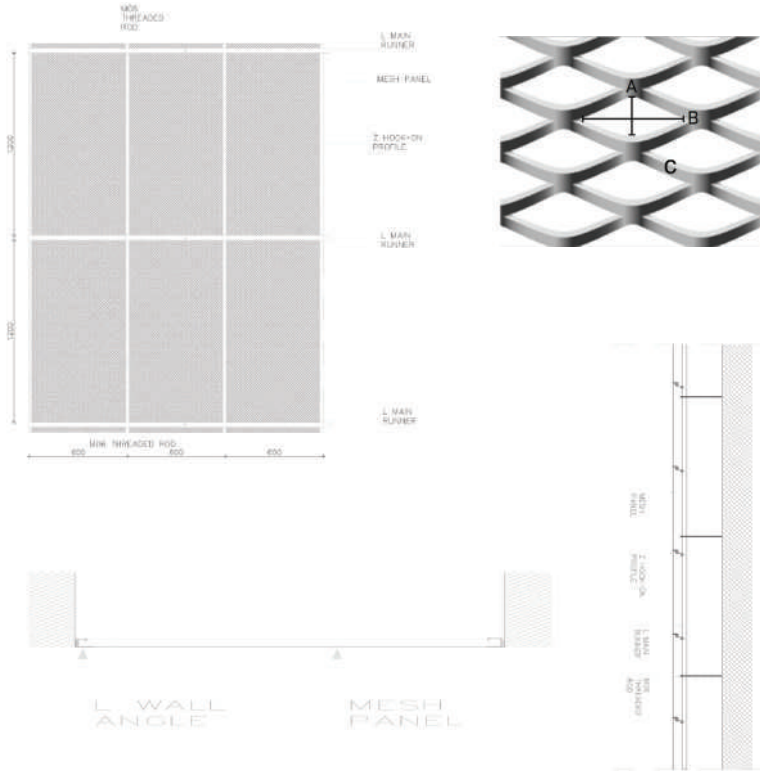
MESH EXPANDED METAL SUSPENDED CEILING SYSTEM

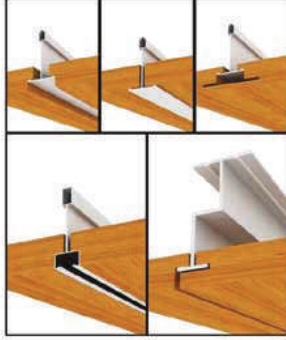
Ürün Product	Çelik Steel
Ebat Size	600x600 mm, 600x1200 mm
Mesh Boyutları Mesh Size	25x75x5mm, 20x40x2mm veya istek üzerine başka herhangi bir 25x75x5mm, 20x40x2mm, or any other upon request
Ön Yüzey Front Surface	Elektrostatik Polyester Toz Boyalı Electrostatic polyester powder coated
Perforasyon Perforation	Yok veya $\leq 1.8-2.5$mm 10-50-100mm bordür None or 1.8-2.5mm hole diameter with 10-50-100mm bordure
Süspansiyon Sistemi Suspension Sys	Kanca-on sistemi Hook-on system
Kenar Detayı Edge Detail	kısa kenarlar kanca-on, uzun kenarlar 30mm yukarı dönüşler, belirtildiği gibi short sides hook-on, long sides 30mm up-turns, as specified
Yangına Dayanıklılık Fire Resistance	Çelik olarak A sınıfı Class A as steel
Renk Color	Sonrası Boyalı RAL 9016 Beyaz Post Painted to RAL 9016 White



Genişletilmiş hasır tavanlar, şeffaf yapısı sayesinde aydınlatma ve hava sirkülasyonu açısından iç tasarımlara değer katan unsurlardan biridir. Yarı görünür yüzeyi ile tavan boşluğundaki servis ekipmanları için bir örtü işlevi görür. İsteğe göre şekillendirilebilen metal birçok tasarım seçeneği sunar. Genişletilmiş kafesler sadece tavanlar için değil, aynı zamanda dış cephelerde de kullanılabilir. Mevcut farklı örgü boyları ile çok benzersiz fikirler gerçekleştirilebilir.

Expanded mesh ceilings, thanks to its transparent structure, provide interior lighting and air circulation. It is one of the elements that add value to designs. Service in the ceiling cavity with its semi-visible surface. It acts as a cover for their equipment. Metal that can be shaped at will, many design options presents. Expanded lattices can be used not only for ceilings, but also for exteriors. Very unique ideas can be realized with the different mesh sizes available.





AKUSTİK AHŞAP ASMA TAVAN SİSTEMLERİ

ACOUSTIC CEILING SYSTEMS

Cins
Type | **MDF Lam, MDF üzeri doğal kaplama, MDF**
MDF Lam, veneer laminated MDF, painted MDF

Ebat
Size | **600 mm x 600 mm, 600 mm x 1200 mm,**
350 mm x 1200 mm (Duvar) (Wall)

Perforasyon
Perforation | **Ø 1 mm - Ø 4 mm - Ø 6 mm - Ø 8 mm - Ø 10 mm**
Ø 1 mm - Ø 4 mm - Ø 6 mm - Ø 8 mm - Ø 10 mm

Akustik Kumaş
Acoustic Fabric | **Yerli, Soundtex, Royalin, Lantor ithal akustik ve**
yanmaz kumaş seçenekleri
Local, Soundtex, Royalin, Lantor acoustic and
non-flammable felt options

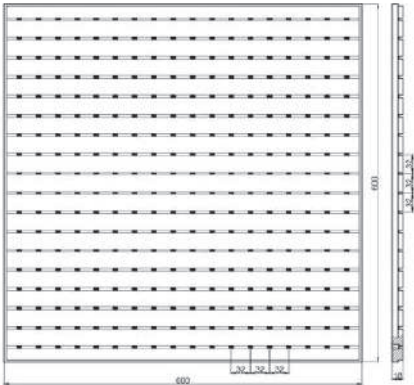
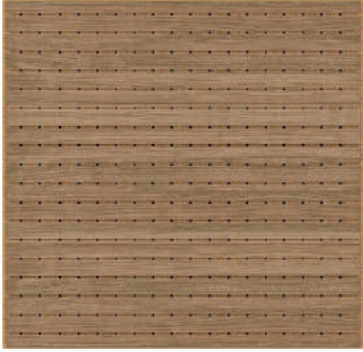
Taşıyıcı Sistem
Carrier System | **T24 - T15 - Fugalı T15 Lamba zıvana**
T24 - T15 - T15 Ultraline Tongue and groove joint

Kalite
Quality | **TSE, CE**

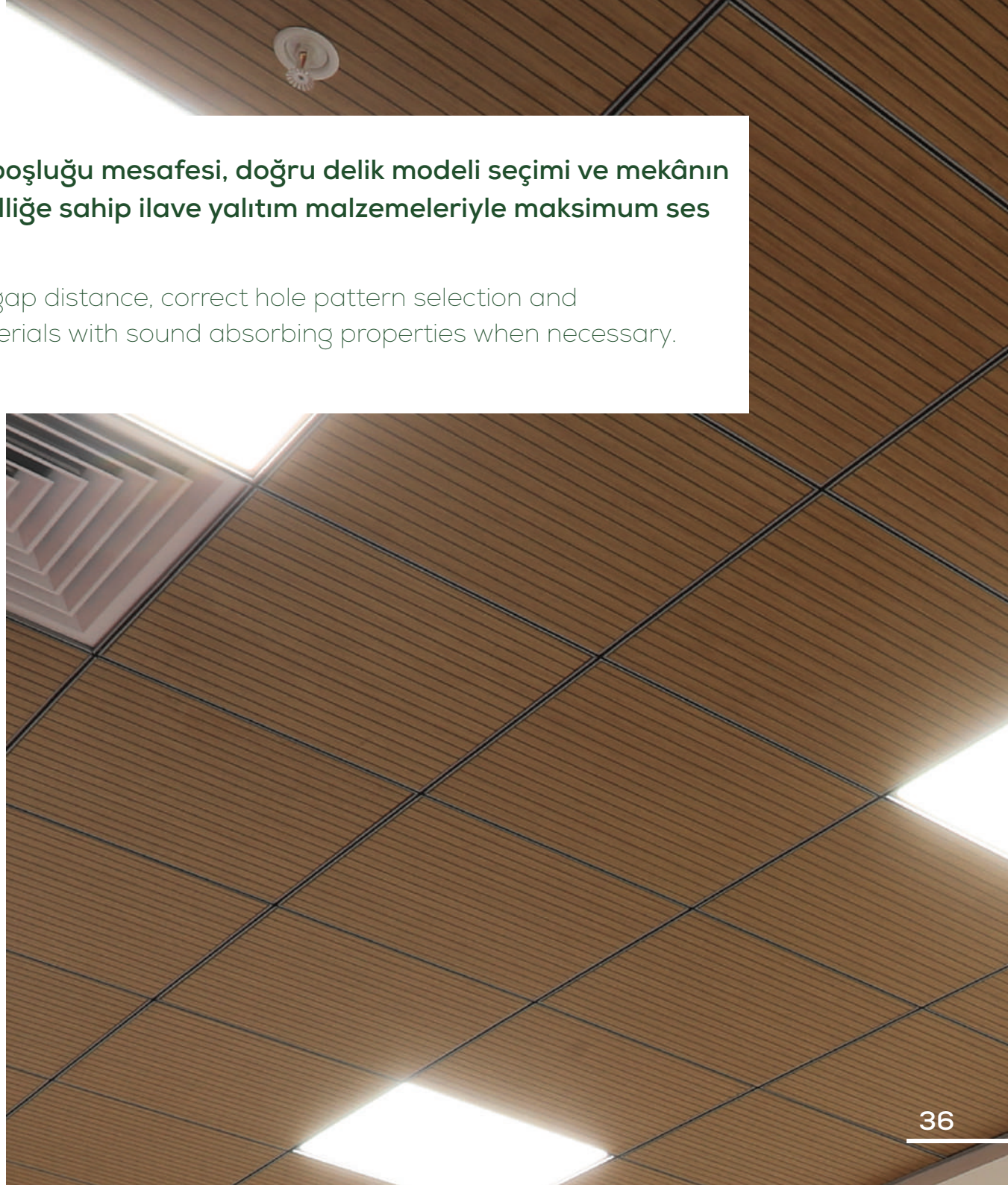


Akustik asma tavan levhaları; doğru hava boşluğu mesafesi, doğru delik modeli seçimi ve mekânın ihtiyacına göre gerektiğinde ses yutucu özelliğe sahip ilave yalıtım malzemeleriyle maksimum ses izolasyonu sağlar.

Acoustic suspended ceiling sheets; correct air gap distance, correct hole pattern selection and Maximum sound with additional insulation materials with sound absorbing properties when necessary. provides isolation.



324 Adet Delik vardır.



ALÇI LEVHA DETAY UYGULAMA

PLASTERBOARD APPLICATION DETAILS

Tanım
Definition

Taş yünü panel 40mm
Rock wool panel 40mm

Görünen yüzey
Visible surface

Derzsiz düz sprej yüzey
Flat spray surface without joints

Ebat
Dimension

1200x1200 mm

Renk & Yüzey
Color & Surface

Beyaz, Düz
White, Flat

Işık Yansıtma
Light reflection

78% T24 - T15 - T15 Ultraline Dil ve Oluk Bağlantı
78% T24 - T15 - T15 Ultraline Tongue and Groove Joint

Yangın Dayanımı
Fire resistance

A2-s1,d0



Yenilikçi, derzsiz, taşıyıcısız, estetik bir akustik tavan sistemi... Taş yünü tavan sistemlerinin iyi yönleri; mükemmel akustik performansı ve yangına karşı dayanıklı olmasıdır. Mevcut alçı panel asma tavan üzerine montajı yapılır.

An innovative, jointless, carrierless, aesthetic acoustic ceiling system... good sides of; its excellent acoustic performance and fire resistance. Existing gypsum board It is mounted on the suspended ceiling.



GERGİ ASMA TAVAN SİSTEMLERİ

STRETCH CEILING



Yangın Dayanımı Fire Resistance

Alev almaz, tutuşup zemine dökülen damlacık görülmez.
Klasifikasyon M1 (Fransa) ve B1 (Almanya)
It does not catch fire, no droplets are seen that
ignite and spill onto the floor. Classification
M1 (France) and B1 (Germany)

Buhar Geçirgenliği Vapor Permeability

Bağıl Nem %65 RH = 0.0030 gr/hr m² mm Hg
Bağıl Nem %65 RH = 0.0045 gr/hr m² mm Hg

Arka Yüzey Back Surface

ISO 527-3/2/200 'e göre boyuna %200 ve enine %260
According to ISO 527-3/2/200, 200% in length and 260% in width

Isı "K" Katsayısı Heat "K" Coefficient

K = 0.785 ; 3 cm hava + 4.5 cm taş yünü izolasyon ile
K = 0.785 ; With 3 cm air + 4.5 cm rock wool insulation

Renk Color

DIN 67 530

Ölçüler Measures

Lake ve Transparan

kalınlık DIN EN ISO 2286-3 göre 0.18 mm.
thickness 0.18 mm according to DIN EN ISO 2286-3.
ağırlık ISO 2286-2 göre 240 gr/m²
weight 240 gr/m² according to ISO 2286-2.

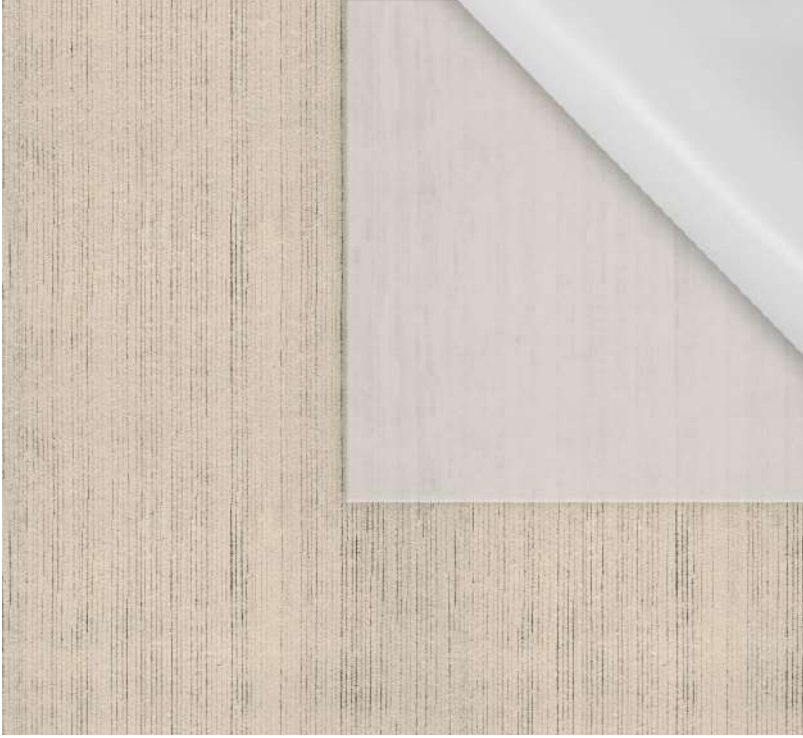
Süet

DIN EN ISO 2286-3 göre 0.36 mm.
0.36 mm according to DIN EN ISO 2286-3.
ağırlık ISO 2286-2 göre 360 gr/m²
weight 360 gr/m² according to ISO 2286-2.



Yüksek kaliteli PvC malzemelerden üretilen kumaş yapısı esnek ve dayanıklıdır. Kolay uygulama imkânı sayesinde Ankara Panel Gergi Tavan Sistemleri hayatın her alanında uygulanabilir.

Made of high quality PVC materials, The fabric is flexible and durable in structure. Due to its easy application, Ankara Panel Stretch Ceiling Systems can be applied in all areas of life.



MÜDAHALE KAPAĞI

INTERVENTION COVER

Cins
Type

Alüminyum
Aluminium

Kapak Net Ölçü

The Cover is Net Size

40 cm x 40 cm

Çerçeve Dahil Ölçü

The Frame is Included Size

45 cm x 45 cm

Özellikler
Properties

Küçük bir dokunuşla açılabilir, gizli menteşelidir, üzeri boyanabilir veya seramik v.b malzeme ile kaplanabilir.
It can be opened with a small touch, it has a hidden hinge, it can be painted over or ceramic, etc. it can be coated with b material.

Kalınlık
Thickness

1,2 mm

Alçıpan revizyon ve kontrol kapağı, Alçıpan levha, Boardex Levha, Betopan, Aqua Panel gibi ürünlerle yapılan tavan ve duvar kaplamalarında müdahale edilmesi gereken yerlerde kullanılan montajı kolay bir yapı elemanıdır.

Drywall revision and control cover is an easy-to-install construction element used in places where intervention should be required for ceiling and wall coverings made with products such as Drywall sheet, Boardex Sheet, Betopan, Aqua Panel.

MENFEZ SİSTEMLERİ

GRILL SYSTEM



Cins
Type

Alüminyum
Aluminium

Kapak Net Ölçü
The Cover is Net Size

40 cm x 40 cm

Çerçeve Dahil Ölçü
The Frame is Included Size

45 cm x 45 cm

Özellikler
Properties

Küçük bir dokunuşla açılabilir, gizli menteşelidir, üzeri boyanabilir veya seramik v.b malzeme ile kaplanabilir. It can be opened with a small touch, it has a hidden hinge, it can be painted over or ceramic, etc. it can be coated with b material.

Kalınlık
Thickness

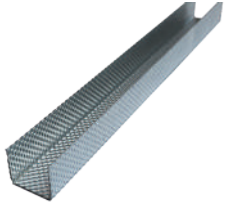
1,2 mm

Menfez, bir ortamda, istendiği istikamete doğru içeriden dışarıya ya da dışarıdan içeriye hava sirkülasyonu sağlamak yahut ortam iklimlendirme amacıyla yerleştirilen portatif kanalcıklardır. Menfez türüne bağlı olarak açılıp kapanma özellikleri olan ya da sabit ince geçirgen kanallara sahip, hava geçişini sağlarlar.

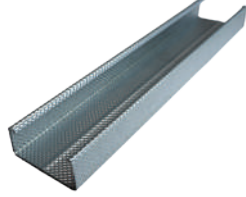
A vent is a portable duct placed in an environment to circulate air from the inside out or from the outside inside in the desired direction, or for ambient air conditioning purposes. Depending on the type of culvert, they provide air passage with opening and closing features or with fixed thin permeable channels.

ALÇI LEVHA PROFİLLERİ

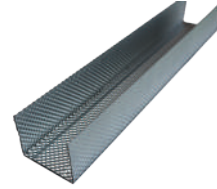
PLASTERBOARD PROFILES



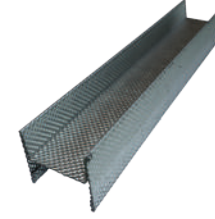
Tavan U



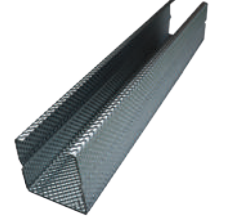
Duvar DC-100



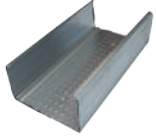
Duvar DU-50



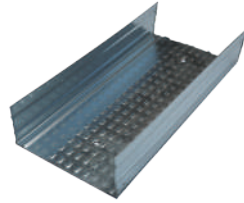
Duvar DC-50



I Profili



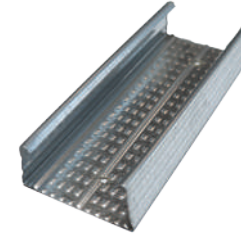
Duvar DC-100



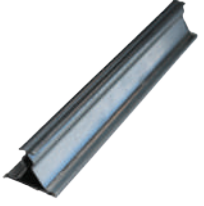
Duvar DU-100



Duvar DU-50



Duvar DC-75



CLIP-IN OMEGA
PROFİLİ
CLIP-IN OMEGA
PROFILE



CLIP-IN OMEGA
PROFİLİ
C SHAPED WALL
PROFILE



EKLEME PARÇASI
SPLICE



BİRLEŞTİRME KLİPSİ
COUPLING CLIPS



ASKI APEREYİ
HANGER



ÇELİK DÜBEL
STEEL ANCHOR



ASKI MAŞASI
HANGER TONGS



ASKI MAŞASI
HANGER TONGS

KALİTE BELGELERİ

QUALITY CERTIFICATES





TÜRK STANDARLARI ENSTİTÜSÜ
TÜRK STANDARLARINA UYGUNLUK BELGESİ
TURKISH STANDARDS INSTITUTION
CERTIFICATE OF CONFORMITY TO TURKISH STANDARDS

Markaları Tescim / Description of the Mark
TSE  19 93

BELGE NUMARASI REFERENCE NUMBER OF LICENCE	0300790-TSE-0101
BELGENİN İLK VERİŞİ TARİHİ DATE OF FIRST ISSUE OF LICENCE	25.03.2021
BELGENİN SON GEÇERLİLİK TARİHİ LICENCE VALID UNTIL	25.03.2023
BELGE SAHİBİ KURULUŞUN ADI NAME OF THE LICENCE HOLDER	ANPA ASMA TAVAN SİSTEMLERİ İNŞAAT NAKLİYAT SANAYİ VE TİCARET LİMİTED ŞİRKETİ
BELGE SAHİBİ KURULUŞUN ADRESİ ADDRESS OF THE LICENCE HOLDER	AHI EVRAN OSB MAH. AVRUPAHLIN CAD. NO:3 SİNCAN ANKARA/TÜRKİYE
ÜRETİM YERİ ADI NAME OF THE MANUFACTURING PLACE	ANPA ASMA TAVAN SİSTEMLERİ İNŞAAT NAKLİYAT SANAYİ VE TİCARET LTD ŞTİ.
ÜRETİM YERİ ADRESİ ADDRESS OF THE MANUFACTURING PLACE	AVRUPAHLIN ANKARA 1. ORGANİZE SANAYİ BÖLGESİ 3031 ADA 3 PARSEL NO:3 SİNCAN / ANKARA ANKARA / TÜRKİYE
İPTAL EDİLEN BELGE NUMARASI (Varse) INDICATION OF SUPERSEDED LICENCE (If any)	
TESCİLLİ TİCARİ MARKASI REGISTERED TRADE MARK	an-pa ap
İLGİLİ TÜRK STANDARTI RELATED TURKISH STANDARD	TS EN 13964 / 29.04.2014
BELGE KAPSAMI SCOPE OF LICENCE	

Birte içinde kullanılan, taşıyıcı sisteme dahil olmayan.
Yarıçapı eni: A2-e1, d0
Koruyucu eni: 0
Eğilmede okuma dayanımı: Brif D1 yük yok
Ayrıca malzeme malzemesi, sacı, göçürsümlü asma tavan kaplama bileşenleri

e-imza ile onaylıdır
24.03.2022
Belgelendirme Merkezi Başkanı Adına
HAZAL MINE SARISLAN SENYEN
YAPI MALZEMELERİ SEKTÖRÜ MÜDÜRÜ V.

*Bu belge, belgelendirilen ürünün, belirli parametreler bakımından belirli şartlar altında kullanılmasına izin verir.
*This certificate is issued for the product, allowing its use under certain conditions and within the scope of the certificate. Details are given in the certificate.
*TSE Belgesi, belirli ürünlerin belirli şartlar altında kullanılmasına izin verir. Belgenin kapsamı, belgenin kapsamıdır. Detaylar belge içeriğinde yer almaktadır.
*TSE Belgesi, belirli ürünlerin belirli şartlar altında kullanılmasına izin verir. Belgenin kapsamı, belgenin kapsamıdır. Detaylar belge içeriğinde yer almaktadır.
*TSE Belgesi, belirli ürünlerin belirli şartlar altında kullanılmasına izin verir. Belgenin kapsamı, belgenin kapsamıdır. Detaylar belge içeriğinde yer almaktadır.

<https://www.tse.com.tr>  1/1



TÜRK STANDARLARI ENSTİTÜSÜ
TÜRK STANDARLARINA UYGUNLUK BELGESİ
TURKISH STANDARDS INSTITUTION
CERTIFICATE OF CONFORMITY TO TURKISH STANDARDS

Markaları Tescim / Description of the Mark
TSE  19 93


BELGE NUMARASI REFERENCE NUMBER OF LICENCE	0300790-TSE-0201
BELGENİN İLK VERİŞİ TARİHİ DATE OF FIRST ISSUE OF LICENCE	16.09.2021
BELGENİN SON GEÇERLİLİK TARİHİ LICENCE VALID UNTIL	16.09.2022
BELGE SAHİBİ KURULUŞUN ADI NAME OF THE LICENCE HOLDER	ANPA ASMA TAVAN SİSTEMLERİ İNŞAAT NAKLİYAT SANAYİ VE TİCARET LİMİTED ŞİRKETİ
BELGE SAHİBİ KURULUŞUN ADRESİ ADDRESS OF THE LICENCE HOLDER	AHI EVRAN OSB MAH. AVRUPAHLIN CAD. NO:3 SİNCAN ANKARA/TÜRKİYE
ÜRETİM YERİ ADI NAME OF THE MANUFACTURING PLACE	ANPA ASMA TAVAN SİSTEMLERİ İNŞAAT NAKLİYAT SANAYİ VE TİCARET LTD ŞTİ.
ÜRETİM YERİ ADRESİ ADDRESS OF THE MANUFACTURING PLACE	AVRUPAHLIN ANKARA 1. ORGANİZE SANAYİ BÖLGESİ 3031 ADA 3 PARSEL NO:3 SİNCAN / ANKARA ANKARA / TÜRKİYE
İPTAL EDİLEN BELGE NUMARASI (Varse) INDICATION OF SUPERSEDED LICENCE (If any)	
TESCİLLİ TİCARİ MARKASI REGISTERED TRADE MARK	an-pa ap
İLGİLİ TÜRK STANDARTI RELATED TURKISH STANDARD	TS EN 14195 / 16.02.2015
BELGE KAPSAMI SCOPE OF LICENCE	

*YANGINA TERKİP SINIFI: A1
METAL ÇERÇEVE BİLEŞENİ TS EN 14195/AN-PA AP/2100/C/27/80/27/0.40/3000 (DUVAR)
METAL ÇERÇEVE BİLEŞENİ TS EN 14195/AN-PA AP/2100/C/27/80/27/0.40/3000 (TAVAN)
METAL ÇERÇEVE BİLEŞENİ TS EN 14195/AN-PA AP/2100/C/48/48/48/0.40/3000 (DUVAR)
METAL ÇERÇEVE BİLEŞENİ TS EN 14195/AN-PA AP/2100/C/48/48/48/0.40/3000 (DUVAR)
METAL ÇERÇEVE BİLEŞENİ TS EN 14195/AN-PA AP/2100/C/4/175/41/0.40/3000 (DUVAR)
METAL ÇERÇEVE BİLEŞENİ TS EN 14195/AN-PA AP/2100/C/4/175/41/0.40/3000 (DUVAR)
METAL ÇERÇEVE BİLEŞENİ TS EN 14195/AN-PA AP/2100/C/42/100/42/0.40/3000 (DUVAR)
METAL ÇERÇEVE BİLEŞENİ TS EN 14195/AN-PA AP/2100/C/42/100/42/0.40/3000 (DUVAR)
METAL ÇERÇEVE BİLEŞENİ TS EN 14195/AN-PA AP/2100/C/26/26/26/0.40/3000 (TAVAN)
METAL ÇERÇEVE BİLEŞENİ TS EN 14195/AN-PA AP/2100/C/26/26/26/0.40/3000 (TAVAN)
METAL ÇERÇEVE BİLEŞENİ TS EN 14195/AN-PA AP/2100/C/29/100/29/0.40/3000 (DUVAR)


e-imza ile onaylıdır
16.09.2021
Belgelendirme Merkezi Başkanı Adına
VOLKAN GÜLEÇ
MAKİNA SEKTÖRÜ MÜDÜRÜ

*Bu belge, belgelendirilen ürünün, belirli parametreler bakımından belirli şartlar altında kullanılmasına izin verir.
*This certificate is issued for the product, allowing its use under certain conditions and within the scope of the certificate. Details are given in the certificate.
*TSE Belgesi, belirli ürünlerin belirli şartlar altında kullanılmasına izin verir. Belgenin kapsamı, belgenin kapsamıdır. Detaylar belge içeriğinde yer almaktadır.
*TSE Belgesi, belirli ürünlerin belirli şartlar altında kullanılmasına izin verir. Belgenin kapsamı, belgenin kapsamıdır. Detaylar belge içeriğinde yer almaktadır.
*TSE Belgesi, belirli ürünlerin belirli şartlar altında kullanılmasına izin verir. Belgenin kapsamı, belgenin kapsamıdır. Detaylar belge içeriğinde yer almaktadır.

<https://www.tse.com.tr>  1/2



TÜRK STANDARLARI ENSTİTÜSÜ
TÜRK STANDARLARINA UYGUNLUK BELGESİ
TURKISH STANDARDS INSTITUTION
CERTIFICATE OF CONFORMITY TO TURKISH STANDARDS

Markaları Tescim / Description of the Mark
TSE  19 93


BELGE KAPSAMI (0300790-TSE-0201/İnolu belge deiyam) : ANPA ASMA TAVAN SİSTEMLERİ İNŞAAT NAKLİYAT SANAYİ VE TİCARET LİMİTED ŞİRKETİ
İLGİLİ TÜRK STANDARTI(RELATED TURKISH STANDARD) : TS EN 14195 / 16.02.2015

BELGE KAPSAMI SCOPE OF LICENCE	
--	--

METAL ÇERÇEVE BİLEŞENİ TS EN 14195/AN-PA AP/2100/U/28/100/28/0.40/3000 (DUVAR)
METAL ÇERÇEVE BİLEŞENİ TS EN 14195/AN-PA AP/2100/U/32/75/32/0.40/3000 (DUVAR)
METAL ÇERÇEVE BİLEŞENİ TS EN 14195/AN-PA AP/2100/U/32/75/32/0.40/3000 (DUVAR)
METAL ÇERÇEVE BİLEŞENİ TS EN 14195/AN-PA AP/2100/U/32/75/32/0.40/3000 (DUVAR)
METAL ÇERÇEVE BİLEŞENİ TS EN 14195/AN-PA AP/2100/U/32/75/32/0.40/3000 (DUVAR)

e-imza ile onaylıdır
16.09.2021
Belgelendirme Merkezi Başkanı Adına
VOLKAN GÜLEÇ
MAKİNA SEKTÖRÜ MÜDÜRÜ

*Bu belge, belgelendirilen ürünün, belirli parametreler bakımından belirli şartlar altında kullanılmasına izin verir.
*This certificate is issued for the product, allowing its use under certain conditions and within the scope of the certificate. Details are given in the certificate.
*TSE Belgesi, belirli ürünlerin belirli şartlar altında kullanılmasına izin verir. Belgenin kapsamı, belgenin kapsamıdır. Detaylar belge içeriğinde yer almaktadır.
*TSE Belgesi, belirli ürünlerin belirli şartlar altında kullanılmasına izin verir. Belgenin kapsamı, belgenin kapsamıdır. Detaylar belge içeriğinde yer almaktadır.
*TSE Belgesi, belirli ürünlerin belirli şartlar altında kullanılmasına izin verir. Belgenin kapsamı, belgenin kapsamıdır. Detaylar belge içeriğinde yer almaktadır.

<https://www.tse.com.tr>  2/2



“Farklılıklar yaratarak kalıcı üstünlükler sağlama”

“Differences ensure permanent superiority”

FABRİKA

Ankara 1. Organize Sanayi Bölgesi 3031 Ada 3 Parsel

Avrupa Hun Cad. No: 3 Sincan/ANKARA

Tel: +90 312 267 60 60 | Web Sitesi: www.ankarapanel.com.tr

 info@ankarapanel.com.tr |  [/ankarapanel06](https://twitter.com/ankarapanel06) |  [/ankarapanel06](https://facebook.com/ankarapanel06) |  [/ankarapanel1](https://instagram.com/ankarapanel1)